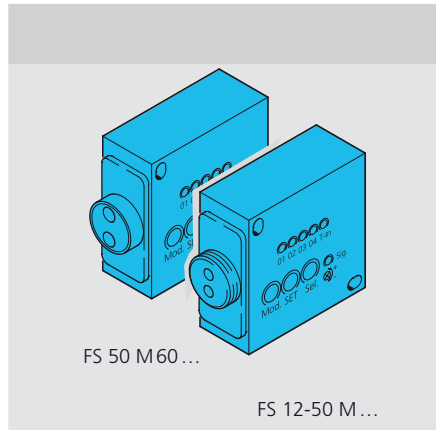


Tastenbedienung FS 12-50 ... / FS 50 M 60 ...

Button operation FS 12-50 ... / FS 50 M 60 ...

**Schritt 1:
Einstellen des Signalpegels**

**Step 1:
Adjustment of signal level**



1

Signalmodus einschalten
Switch to signal mode

2

hellstes Objekt
brightest object

2 Sek. → 5 Sek. warten
2 sec. → wait 5 sec.

Automatische Signalanpassung
Automatic signal adjustment

3 Nur bei aktivierter Stabilisierungsfunktion
Only with activated stabilization function

Zur Anzeige des Stabilisierungskanals
wechseln
Switch to level meter of stabilization
channel

4 Nur bei aktivierter Stabilisierungsfunktion
Only with activated stabilization function

*Nur für Geräte bis Sept. 2013
Only for devices up to Sept. 2013*

Aussteuerung auf ca. 75% (LED O3)
Levelling to approx. 75% (LED O3)

- Kunststoffschuttschraube entfernen (Schraubendreher 3,8mm)
- Aussteuerung des Stabilisierungskanals (Schraubendreher 1,4mm)
- Pegelabsenkung: im Uhrzeigersinn
- Pegelanhebung: gegen Uhrzeigersinn
- Kunststoffschraube wieder einschrauben
- remove protective plastic screw (screwdriver 3.8 mm)
- levelling of the stabilization channel (1.4 mm Screwdriver)
- level attenuation: clockwise
- level rise: counterclockwise
- re-insert plastic screw

5 Nur bei aktivierter Stabilisierungsfunktion
Only with activated stabilization function

*Nur für Geräte bis Sept. 2013
Only for devices up to Sept. 2013*

2 Sek.
2 sec.

Stabilisierungsreferenzwert aufnehmen
Sample stabilization reference value

6

2x

Zurückkehren in den Runningmodus
Return to running mode

7

2 Sek.
2 sec.

Änderungen dauerhaft speichern
Permanent storage of changes

Tastenbedienung FS 12-50 ... / FS 50 M 60 ...

Button operation FS 12-50 ... / FS 50 M 60 ...

Schritt 2:

Einlernen von Farben und Toleranzeinstellung

Step 2:

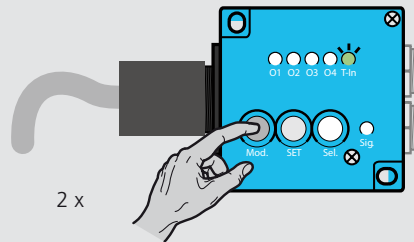
Color Teach-In and

Tolerance adjustment

Darauf achten, dass vor dem Einlernen die Signalpegel korrekt eingestellt sind (Seite 1).

Before you teach the sensor please make sure that sensor levels are set correctly (page 1).

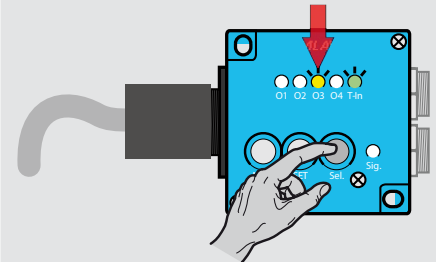
1



2 x

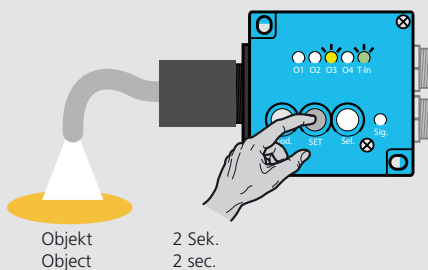
Teach-In-Modus einschalten
Switch to Teach-In-Mode

2



Tabellenplatz auswählen
Select table entry

3

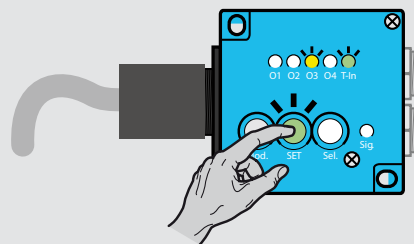


Objekt
Object

2 Sek.
2 sec.

Farbe speichern
Save color

4



Toleranz einstellen
Change tolerance

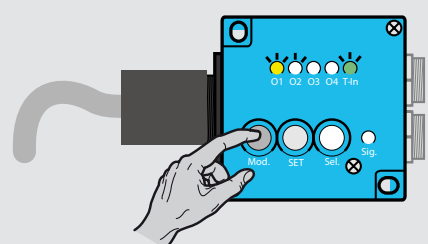
Blinkimpulse Flash impulses	Toleranz Tolerance	Toleranzwert Tolerance value
1	Sehr klein / Very small	3
2	Klein / Small	6
3	Mittel / Medium	9
4	Groß / Large	15
5	Sehr groß / very large	20

5

Weitere Farben und Toleranzeinstellungen
durch Wiederholen der Schritte
2-4 einlernen

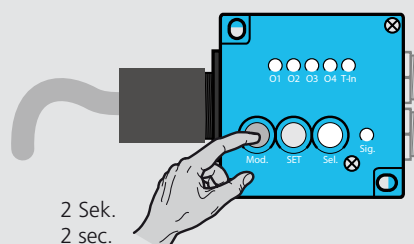
Teach further colours settings and tolerance
by repeating the steps 2-4

6



Zurückkehren in den Runningmodus
Return to running mode

7

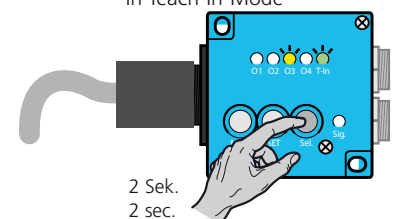


2 Sek.
2 sec.

Dauerhaftes Speichern der Änderungen
Permanent storage of changes

Farbtabelle rücksetzen / löschen
Clear color table / delete

Im Teach-In-Modus
In Teach-In-Mode



2 Sek.
2 sec.

Löschvorgang durch Drücken der Select-Taste
für 2 Sek. bestätigen
Confirm the delete process by pressing the
select key for 2 sec.