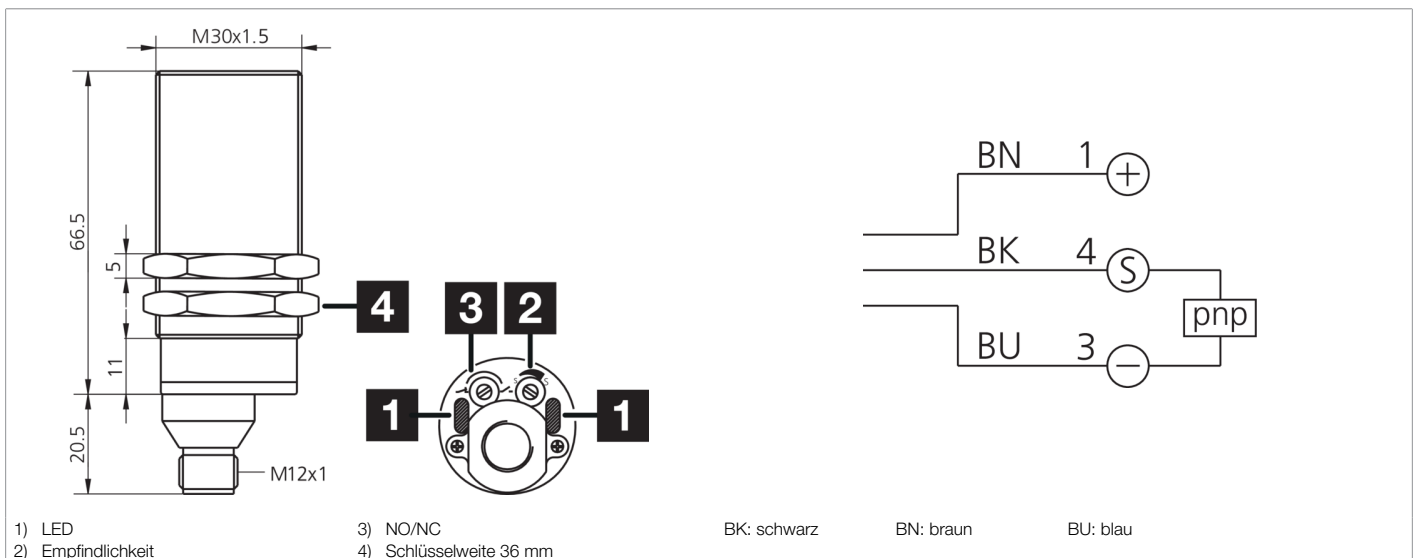
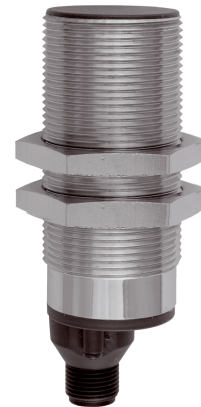




**200854**  
**KDC 30 M 20 PSOK-BSL**  
**Kapazitiver Näherungsschalter**

- Erfassung von elektrisch leitenden und elektrisch nicht leitenden Materialien
- Erfassung von flüssigen, pulverförmigen und festen Materialien
- Erfassung durch Behälterwandungen oder Verpackungen möglich
- Empfindlichkeit einstellbar
- Metallstecker
- Integrierter Verstärker
- Kurzschlusschutz
- Einschaltimpulsunterdrückung
- LED



Funktion											

Technische Daten (typ.)	+20°C, 24 V DC
Betriebsspannung	10 ... 35 V DC
Leerlaufstrom (max.)	10 mA
Isolationsspannungsfestigkeit	500 V
Einbauart	bündig
Gewinde	M30 x 1,5
Gehäuselänge	87 mm
Gehäusematerial	Edelstahl
Schutzklasse	III, Betrieb an Schutzkleinspannung
Funktionsprinzip	Kapazitiv
Auswertung	digital
Bauform	Gewinde
Lieferumfang	2 x Mutter M30
Schaltausgang	pnp, 300 mA, NO/NC, umschaltbar
Spannungsfall (max.)	1,8 V
Schaltabstand (SN)	20 mm
Normmessplatte	60 x 60 x 1 mm
Schalthysterese (max.)	15 %
Empfindlichkeitseinstellung	Potentiometer
Schaltfrequenz	100 Hz

 **200854****KDC 30 M 20 PSOK-BSL****Kapazitiver Näherungsschalter****Technische Daten (typ.)****+20°C, 24 V DC**

Umgebungstemperatur Betrieb

-30 ... +70 °C

Schutzart

IP 67 (Frontseite) / IP 64 (Rückseite)

Anschluss

Stecker, M12, 3-polig

Anschlusskabel

VK ...

**Weitere Informationen / Zubehör**<https://www.di-soric.com/200854>