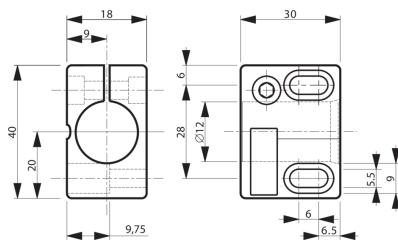




201621
SH 12
Sensorhalter

- Für zylindrische Sensoren mit \varnothing 12 mm oder Gewinde M12
- Fixe Inbetriebnahme
- Reduzierte Montage-/Stillstandzeiten aufgrund einteiliger Konstruktion
- Sensorwechsel ohne Änderung der Halterposition
- Einstellmöglichkeit der Halter durch Langlöcher


Technische Daten (typ.)

	+20°C
Lochabstand	28 mm
Befestigung	Bohrung
Gehäuseabmaße	18 x 30 x 40 mm
Klemmdurchmesser	G: 12 mm
Gehäusematerial	Kunststoff (PA, 6 GK)
Komponente	Sensorhalter
Besonderheiten	ohne Festanschlag
Geeignet für	Sensoren \varnothing 12 mm / Gewinde M12
Lieferumfang	Sensorhalter

Weitere Informationen / Zubehör

<https://www.di-soric.com/201621>