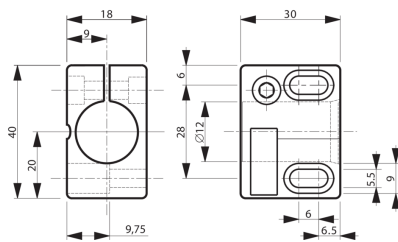




**201622**  
**SH 12 A**  
**Sensorhalter**

- Für zylindrische Sensoren mit  $\varnothing$  12 mm oder Gewinde M12
- Fixe Inbetriebnahme
- Reduzierte Montage-/Stillstandzeiten aufgrund einteiliger Konstruktion
- Sensorwechsel ohne Änderung der Halterposition
- Festanschlag für Sensorwechsel ohne erneute Justage
- Einstellmöglichkeit der Halter durch Langlöcher



**Technische Daten (typ.)**

Lochabstand

Befestigung

Klemmdurchmesser

Gehäusematerial

Komponente

Besonderheiten

Geeignet für

Lieferumfang

**+20°C**

28 mm

Bohrung

G: 12 mm

Kunststoff (PA, 6 GK)

Sensorhalter

mit Festanschlag

Sensoren  $\varnothing$  12 mm / Gewinde M12

Sensorhalter

**Weitere Informationen / Zubehör**

<https://www.di-soric.com/201622>