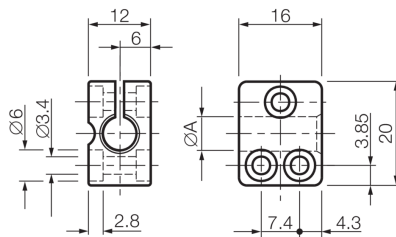


201630
SH 6.5
Sensorhalter

- Für zylindrische Sensoren mit \varnothing 6,5 mm
- Fixe Inbetriebnahme
- Reduzierte Montage-/Stillstandzeiten aufgrund einteiliger Konstruktion
- Sensorwechsel ohne Änderung der Halterposition


Technische Daten (typ.)

Befestigung	+20°C Bohrung
Gehäuseabmaße	12 x 16 x 20 mm
Klemmdurchmesser	A: 6,5 mm
Gehäusematerial	Kunststoff (PA, 6 GK)
Komponente	Sensorhalter
Besonderheiten	ohne Festanschlag
Geeignet für	Sensoren \varnothing 6,5 mm
Lieferumfang	Sensorhalter

Weitere Informationen / Zubehör

<https://www.di-soric.com/201630>