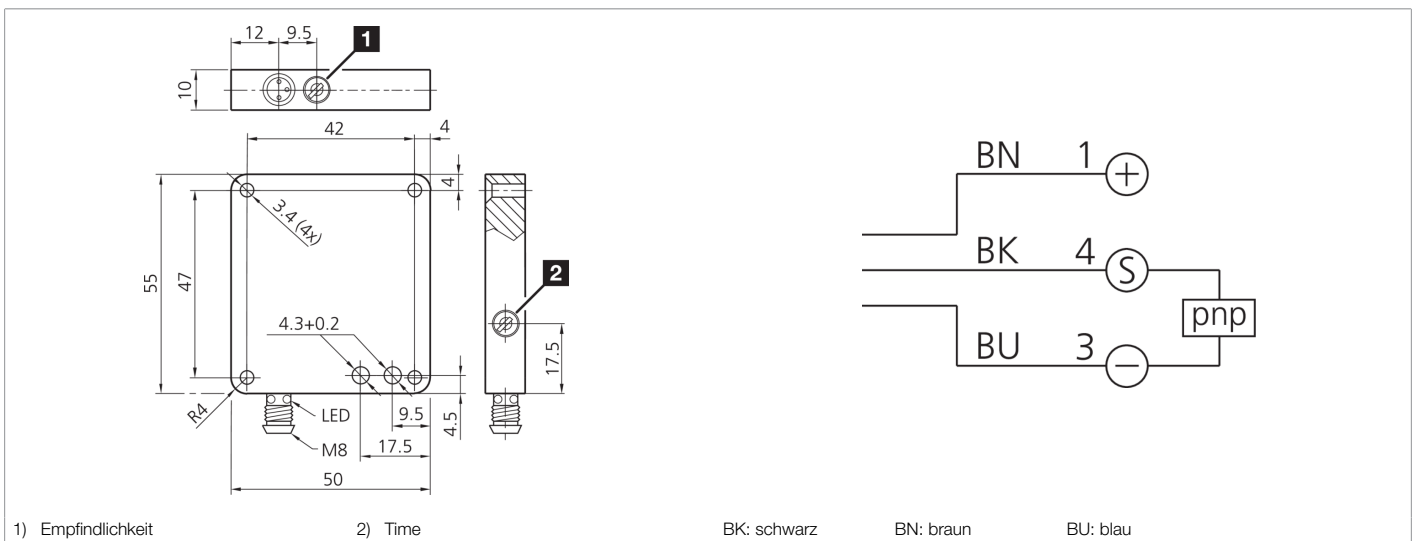
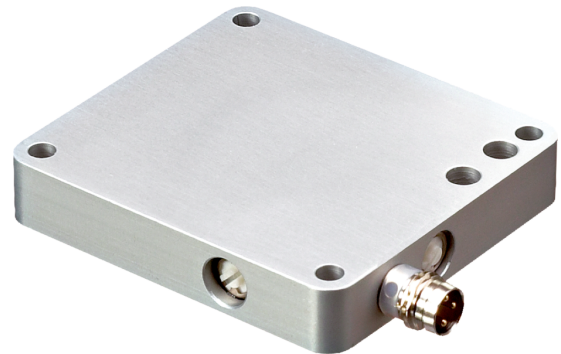






**202729**  
**KUS 50 M 100 PSK-TSL**  
**Kontaktsensor**

- Erfassung durch direkte Berührung im Auswurf oder freien Fall
- Für Schrauben, Niete, Stanzteile, Federn und nichtmetallische Teile
- Einstellbare Mehrfachimpulsunterdrückung
- Bis zu 100 Teile pro Sekunde
- Hohe Standzeiten durch austauschbare Prallplatte
- Funktionssicherheit auch unter extremen Bedingungen



| Funktion  |  |  |  |  |  |  |  |  |  |
|---|--|--|--|--|--|--|--|--|--|
|   |  |  |  |  |  |  |  |  |  |

| Technische Daten (typ.)     | +20°C, 24 V DC                      |
|-----------------------------|-------------------------------------|
| Betriebsspannung            | 10 ... 35 V DC                      |
| Leerlaufstrom (max.)        | 15 mA                               |
| Gehäusematerial             | Aluminium                           |
| Schutzklasse                | III, Betrieb an Schutzkleinspannung |
| Besonderheiten              | bis zu 100 Teile /Sekunde           |
| Lieferumfang                | Kontaktsensor                       |
| Schaltausgang               | pnp, 200 mA, NO                     |
| Impulsverlängerung          | 0,1 ... 30 ms einstellbar           |
| Empfindlichkeit             | Stahlkugel Ø 3 mm aus 20 mm Höhe    |
| Schaltfrequenz              | 100 Hz                              |
| Ansprechzeit                | 0,30 ms                             |
| Umgebungstemperatur Betrieb | -25 ... +70 °C                      |
| Schutzart                   | IP 67                               |
| Anschluss                   | Stecker, M8, 3-polig                |
| Anschlusskabel              | TK ...                              |

| Weitere Informationen / Zubehör | <a href="https://www.di-soric.com/202729">https://www.di-soric.com/202729</a> |
|---------------------------------|---|
|---------------------------------|---|