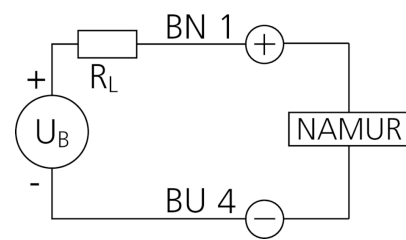
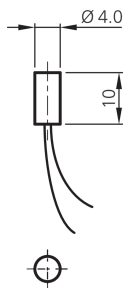
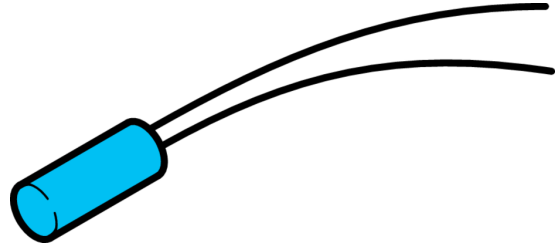




202833
DCC 4.0 V 0.8 NAMUR-K
Induktiver Näherungssensor

- Ausführung gemäß NAMUR
- Betriebsspannung 5 ... 30 V DC
- Ausgangsstrom max. 1 mA bei bedämpfem Näherungsschalter
- Ausgangsstrom min. 2,2 mA bei unbedämpfem Näherungsschalter
- Hochflexibles Kabel
- Einschaltimpulsunterdrückung
- LED



BN: braun

BU: blau

Funktion



Technische Daten (typ.)

+20°C, 24 V DC

Betriebsspannung	7,7 ... 9 V DC
Isolationsspannungsfestigkeit	Gemäß IEC 60947-5-2 (7.2.3.1)
Einbauart	bündig
Durchmesser	Ø 4,0 mm (Durchmesser)
Gehäuselänge	10 mm
Gehäusematerial	Edelstahl
Material Kabel	PVC
Schutzklasse	III, Betrieb an Schutzkleinspannung
Funktionsprinzip	Induktiv
Auswertung	digital
Bauform	Zylinder
Produktserie	Namur
Schaltausgang	Namur, < 1 mA
Spannungsfall (max.)	2 V
Schaltabstand (SN)	0,8 mm
Normmessplatte	4 x 4 x 1 mm
Schaltfrequenz	10000 Hz
Umgebungstemperatur Betrieb	-25 ... +70 °C
Schutzart	IP 67
Anschluss	Kabel, 1,0 m, 2-polig, A-kodiert

Weitere Informationen / Zubehör

<https://www.di-soric.com/202833>