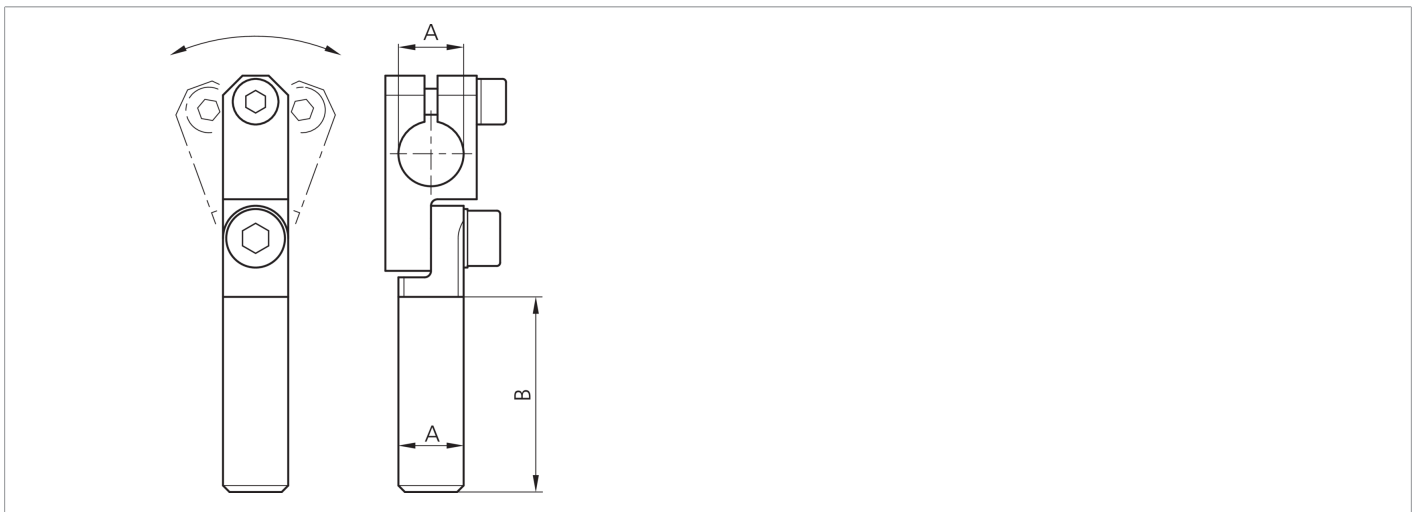
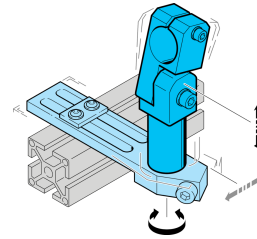




203907
SH-GLA-20-20-50
Gelenkarm

- Vielseitiges Haltesystem mit hoher Flexibilität
- Universelle Montage
- Stufenlose Justierung
- Robuste Bauweise



Technische Daten (typ.)

| | +20°C |
|-----------------|---------------------------|
| Durchmesser | A: 20 mm |
| Maß | B: 50 mm |
| Gehäusematerial | Metall |
| Komponente | Gelenkarm |
| Besonderheiten | Justierbar |
| Geeignet für | Klemmbolzen 20 mm |
| Produktserie | Z-UBT-KL-MS Montagesystem |

Weitere Informationen / Zubehör

<https://www.di-soric.com/203907>