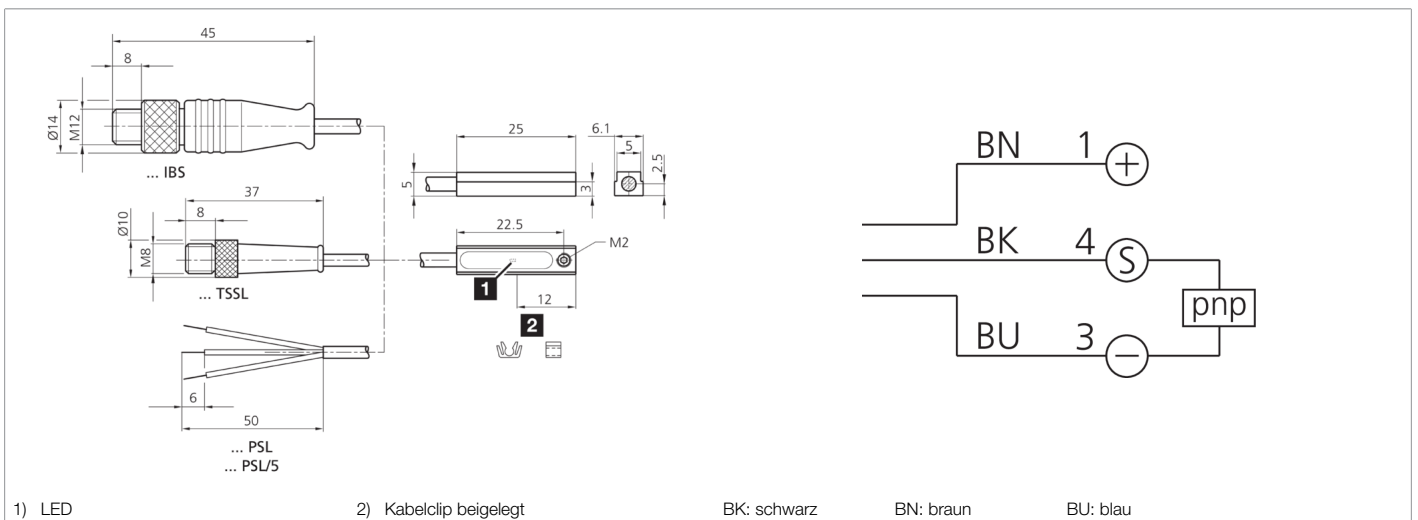
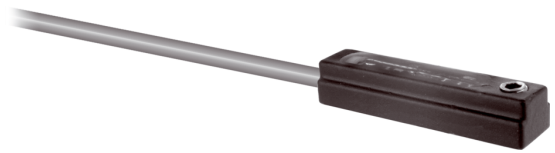



204803
MZES 25 PS-K-TSSL
Sensor für Greifersysteme

- Speziell ausgerichtetes Magnetfeld für den Einsatz an Greifzangen mit T-Nut
- Kurze Bauform
- Vollelektronisch
- Vollvergossene Elektronik, vibrationsfest
- Hohe Reproduzierbarkeit
- Hohe Schutzart


Funktion

| | | | | | | | | | | | | | |
|--|--|--|--|--|--|--|--|--|--|--|---|---|---|
| | | | | | | | | | | |  |  |  |
|--|--|--|--|--|--|--|--|--|--|--|---|---|---|

Technische Daten (typ.)
+20°C, 24 V DC

| | |
|-------------------------------|--|
| Strombelastbarkeit | 100 mA, nicht kurzschlussfest, verpolgeschützt |
| Betriebsspannung | 10 ... 30 V DC |
| Leerlaufstrom (max.) | 12 mA |
| Isolationsspannungsfestigkeit | 500 V |
| Zylindernut | T-Nut, seitliches Einschleiben in die Nut |
| Befestigung | Innensechskant SW 1,5 mm |
| Gehäusematerial | Zinkdruckguss |
| Material Kabel | PUR |
| Schutzklasse | III, Betrieb an Schutzkleinspannung |
| Schaltausgang | pnp, NO |
| Spannungsfall (max.) | 2 V |
| Schaltleistung | < 3 W (30 V, 100 mA) |
| Reproduzierbarkeit | < 0,1 mm |
| Anzeige | LED gelb - Ausgangssignal |
| Schaltfrequenz | 1000 Hz |
| Umgebungstemperatur Betrieb | -25 ... +70 °C |
| Schutzart | IP 68 (Gerät und Kabel) / IP 67 (Anschlussstecker) |
| Anschluss | Pigtail, 0,3 m, M8 |
| Anschlusskabel | TK ... |

Weitere Informationen / Zubehör
<https://www.di-soric.com/204803>