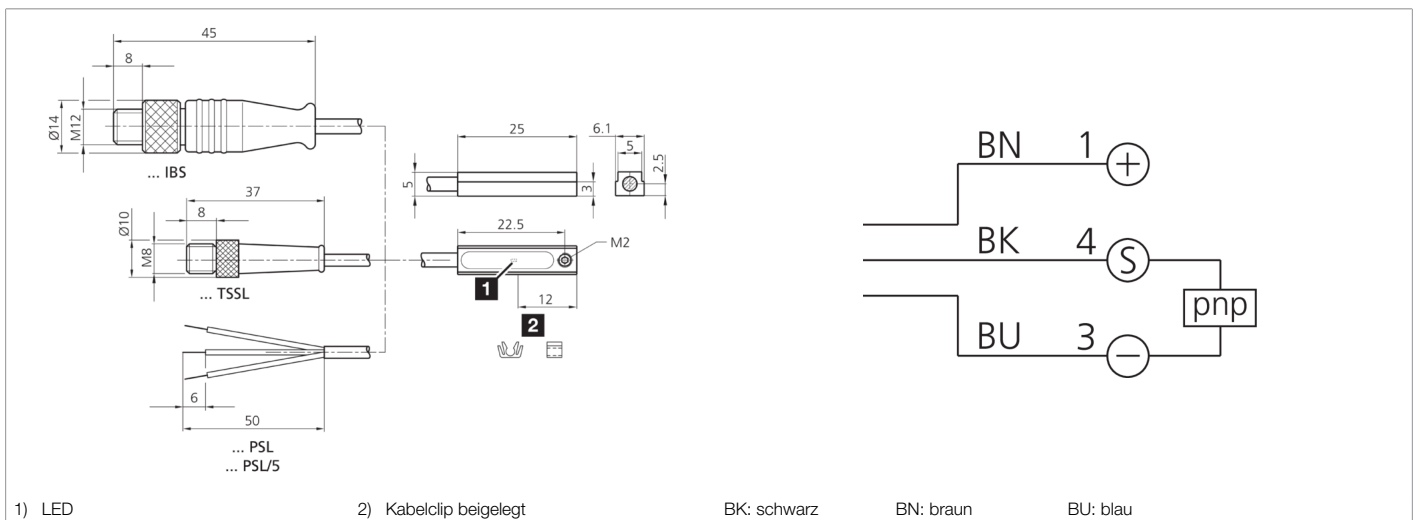
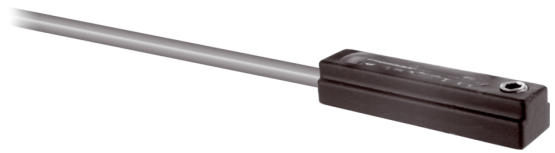





204804 MZES 25 PSL Sensor für Greifersysteme

- Speziell ausgerichtetes Magnetfeld für den Einsatz an Greifzangen mit T-Nut
- Kurze Bauform
- Vollelektronisch
- Vollvergossene Elektronik, vibrationsfest
- Hohe Reproduzierbarkeit
- Hohe Schutzart



Funktion														
												CE	UK CA	

Technische Daten (typ.)	+20°C, 24 V DC
Strombelastbarkeit	100 mA, nicht kurzschlussfest, verpolgeschützt
Betriebsspannung	10 ... 30 V DC
Leerlaufstrom (max.)	12 mA
Isolationsspannungsfestigkeit	500 V
Zylindernut	T-Nut, seitliches Einschieben in die Nut
Befestigung	Innensechskant SW 1,5 mm
Gehäusematerial	Zinkdruckguss
Material Kabel	PUR
Schutzklasse	III, Betrieb an Schutzkleinspannung
Schaltausgang	pnp, NO
Spannungsfall (max.)	2 V
Schaltleistung	< 3 W (30 V, 100 mA)
Reproduzierbarkeit	< 0,1 mm
Anzeige	LED gelb - Ausgangssignal
Schaltfrequenz	1000 Hz
Umgebungstemperatur Betrieb	-25 ... +70 °C
Schutzart	IP 68 (Gerät und Kabel) / IP 67 (Anschlusstecker)
Anschluss	Kabel, 2,5 m (offenes Ende)

Weitere Informationen / Zubehör	https://www.di-soric.com/204804
---------------------------------	---