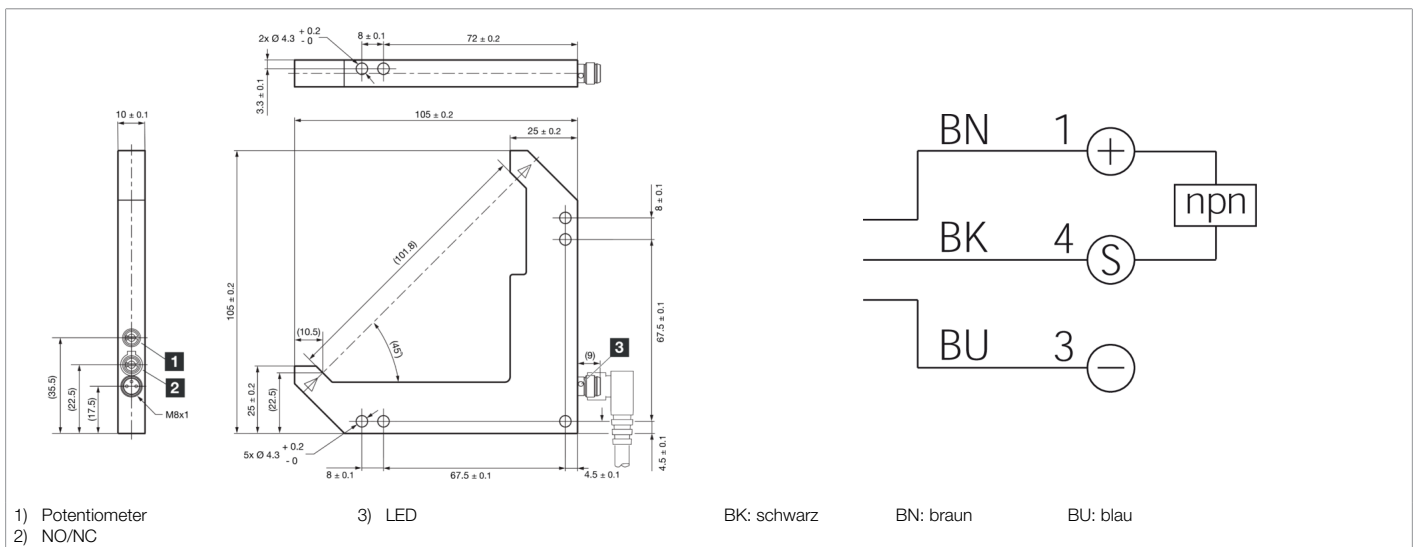
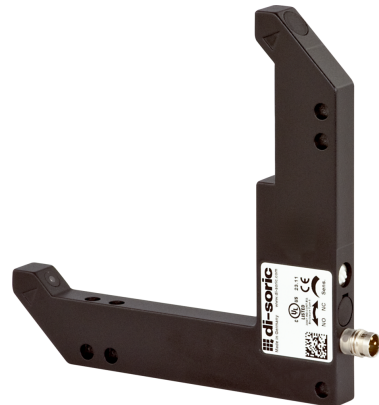




**204808**  
**OGLP 080 N3K-TSSL**  
**Hochleistungs-Winkellichtschanke**

- Hohe Funktionsreserve
- Extrem schmutzunempfindlich
- Kollimatoroptik
- Optische Achse in x-, y- und z- Richtung anfahrbar
- Elektronik integriert
- Empfindlichkeit einstellbar
- Hell-/Dunkelschaltung
- Metallanschlusstecker
- Helle Ring-LED



Funktion										

Technische Daten (typ.)	+20°C, 24 V DC
Betriebsspannung	10 ... 35 V DC (Supply Class 2)
Leerlaufstrom (max.)	30 mA
Isolationsspannungsfestigkeit	500 V
Schenkellänge innen	80/80 mm
Gehäuseabmaße	105 x 105 x 10 mm
Gehäuselänge	105 mm
Gehäusehöhe	105 mm
Gehäusebreite	10 mm
Gehäusematerial	Zinkdruckguss (schwarz, lackiert)
Schutzklasse	III, Betrieb an Schutzkleinspannung
Zulassungen	UL
Funktionsprinzip	Optisch
Auswertung	digital
Bauform	Winkel
Besonderheiten	Hohe Sendeleistung und Schmutzdurchdringung
Schaltausgang	npn, 200 mA, NO/NC, umschaltbar
Spannungsfall (max.)	2,8 V
Lichtquelle	LED
Farbe	Infrarot
Wellenlänge	880 nm



**204808**

**OGLP 080 N3K-TSSL**

**Hochleistungs-Winkellichtschränke**

<b>Technische Daten (typ.)</b>	<b>+20°C, 24 V DC</b>
Modulation	getaktet
Fremdlichtsicherheit	20 kLx
Reichweite	100 mm (optische Achse)
Auflösung	Ø 3,0 mm
Schalthysterese (max.)	0,2 mm
Reproduzierbarkeit	0,06 mm
Empfindlichkeitseinstellung	Potentiometer
Schaltfrequenz	300 Hz
Umgebungstemperatur Betrieb	-10 ... +60 °C
Schutzart	IP 67
Anschluss	Stecker, M8, 3-polig
Anschlusskabel	TK ...
<b>Weitere Informationen / Zubehör</b>	<b><a href="https://www.di-soric.com/204808">https://www.di-soric.com/204808</a></b>