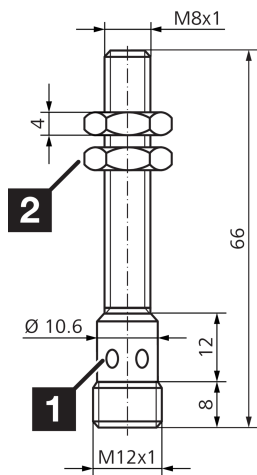




**209875**  
**DCC 08 M 03 PSK-IBSL**  
**Induktiver Näherungssensor**

- Metallstecker
- Integrierter Verstärker
- Kurzschlusschutz
- Einschaltimpulsunterdrückung
- LED



1) LED 4 x 90° (gelb)

2) Schlüsselweite 13 mm

BK: schwarz

BN: braun

BU: blau

**Funktion**



**Technische Daten (typ.)**

**+20°C, 24 V DC**

Betriebsspannung 10 ... 30 V DC

Eigenstromaufnahme < 10 mA

Isolationsspannungsfestigkeit 500 V

Einbauart bündig

Gewinde M8 x 1

Gehäuselänge 66 mm

Gehäusematerial Messing

Schutzklasse III, Betrieb an Schutzkleinspannung

Funktionsprinzip Induktiv

Auswertung digital

Bauform Gewinde

Besonderheiten extrem hoher Schaltabstand

Produktserie INE Extended

Schaltausgang pnp, 200 mA, NO

Spannungsfall (max.) 2,4 V

Schaltabstand (SN) 3 mm

Normmessplatte 9 x 9 x 1 mm

Schalthyserese (max.) < 15 %

Schaltfrequenz 1000 Hz

Umgebungstemperatur Betrieb -25 ... +70 °C



209875

DCC 08 M 03 PSK-IBSL

Induktiver Näherungssensor

**Technische Daten (typ.)**

**+20°C, 24 V DC**

Schutzart

IP 67

Anschluss

Stecker, M12, 4-polig, A-kodiert

Anschlusskabel

VK ...

**Weitere Informationen / Zubehör**

<https://www.di-soric.com/209875>