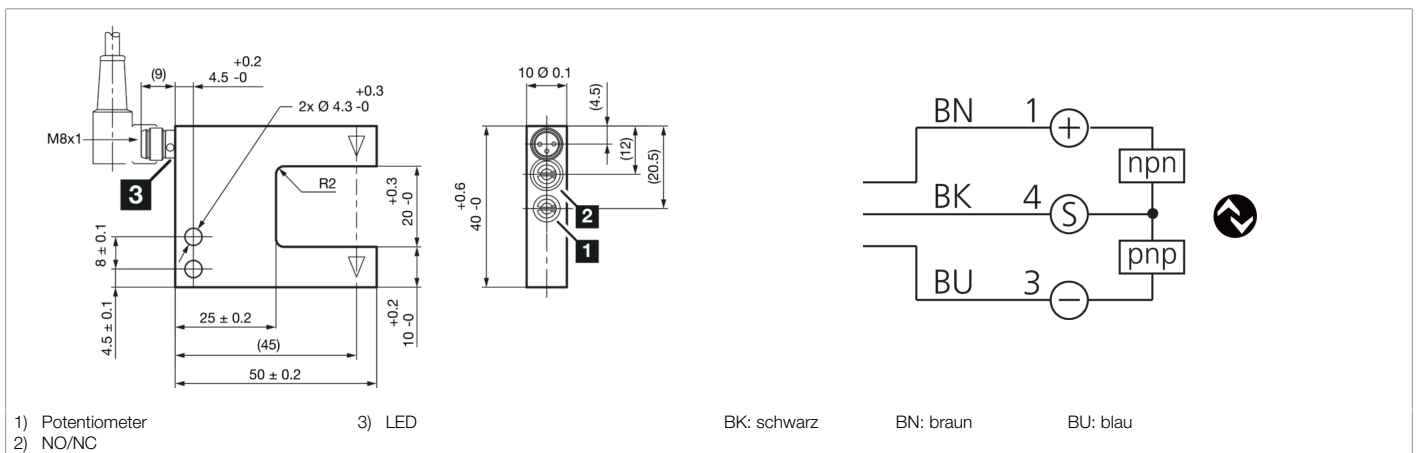
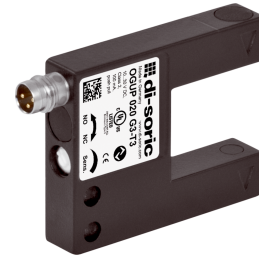




210991
OGUP 020 G3-T3
Hochleistungs-Gabellichtschranke

- Hohe Funktionsreserve
- Extrem schmutzunempfindlich
- Kollimatoroptik
- Metallgehäuse
- Elektronik integriert
- Empfindlichkeit einstellbar
- Hell-/Dunkelschaltung
- Helle Ring-LED
- Hohe Schutzart



| Funktion | | | | | | | | | | |
|----------|--|--|--|--|--|--|--|--|--|--|
| | | | | | | | | | | |

| Technische Daten (typ.) | +20°C, 24 V DC |
|-------------------------------|---|
| Betriebsspannung | 10 ... 30 V DC (Supply Class 2) |
| Leerlaufstrom (max.) | 30 mA |
| Isolationsspannungsfestigkeit | 500 V |
| Schenkellänge innen | 25 mm |
| Gehäuseabmaße | 40 x 50 x 10 mm |
| Gehäuselänge | 50 mm |
| Gehäusehöhe | 40 mm |
| Gehäusebreite | 10 mm |
| Gehäusematerial | Zinkdruckguss (schwarz, pulverbeschichtet) |
| Schutzklasse | III, Betrieb an Schutzkleinspannung |
| Zulassungen | UL |
| Funktionsprinzip | Optisch |
| Auswertung | digital |
| Bauform | Gabel |
| Besonderheiten | Hohe Sendeleistung und Schmutzdurchdringung |
| Schaltausgang | Gegentakt, 100 mA, NO/NC, umschaltbar |
| Spannungsfall (max.) | 1 V |
| Schnittstelle | IO-Link |
| Lichtquelle | LED |
| Farbe | Infrarot |
| Modulation | getaktet |
| Gabelweite | 20 mm |
| Auflösung (Werkseinstellung) | 2 mm (LEISTUNG) |



210991

OGUP 020 G3-T3

Hochleistungs-Gabellichtschranke

| Technische Daten (typ.) | +20°C, 24 V DC |
|--|--|
| Reproduzierbarkeit (Werkseinstellung) | 0,03 mm (LEISTUNG) |
| Auflösung (STANDARD) | 0,3 mm |
| Reproduzierbarkeit (STANDARD) | 0,02 mm |
| Auflösung (HOCHAUFLÖSEND) | 0,2 mm |
| Reproduzierbarkeit (HOCHAUFLÖSEND) | 0,02 mm |
| Auflösung (LEISTUNG) | 2 mm |
| Reproduzierbarkeit (LEISTUNG) | 0,03 mm |
| Auflösung (GESCHWINDIGKEIT) | 0,3 mm |
| Reproduzierbarkeit (GESCHWINDIGKEIT) | 0,02 mm |
| Schalthysterese (max.) | 0,03 mm |
| Reproduzierbarkeit | 0,2 mm |
| Empfindlichkeitseinstellung | Potentiometer oder IO-Link |
| Schaltfrequenz (Werkseinstellung) | 200 Hz (LEISTUNG) |
| Schaltfrequenz (STANDARD) | 5000 Hz |
| Schaltfrequenz (HOCHAUFLÖSEND) | 1500 Hz |
| Schaltfrequenz (LEISTUNG) | 200 Hz |
| Schaltfrequenz (GESCHWINDIGKEIT) | 8000 Hz |
| Umgebungstemperatur Betrieb | -25 ... +60 °C |
| Schutzart | IP 67 |
| Anschluss | Stecker, M8, 3-polig |
| Anschlusskabel | TK ... |
| Weitere Informationen / Zubehör | https://www.di-soric.com/210991 |