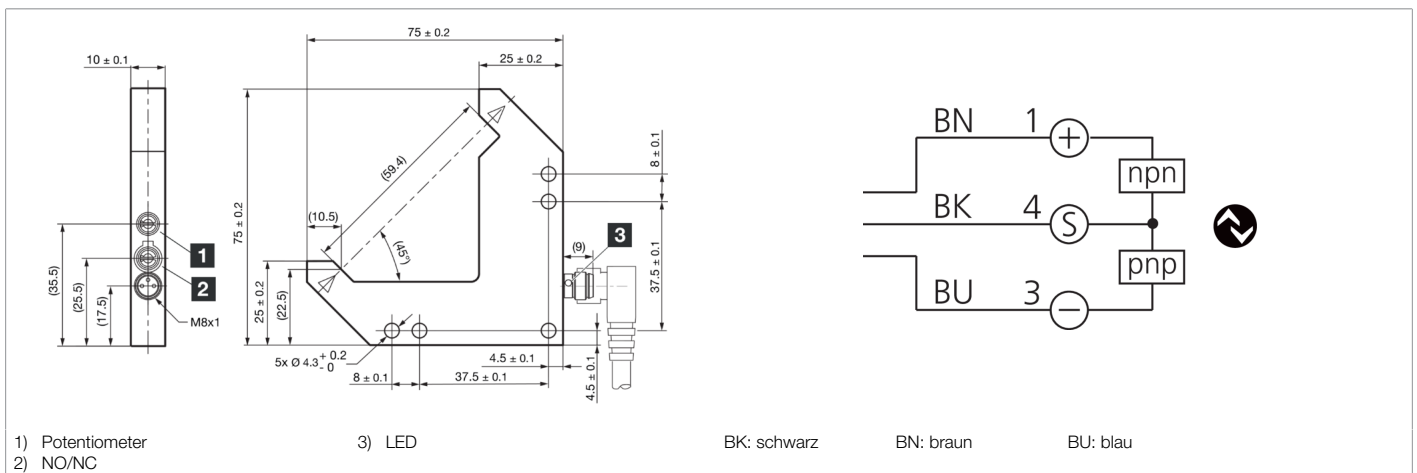
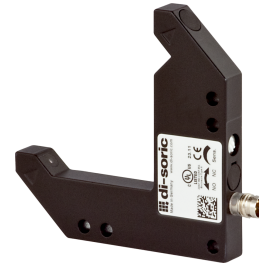


**212818**  
**OGLP 050 G3-T3**  
**Hochleistungs-Winkellichtschanke**

- Hohe Funktionsreserve
- Extrem schmutzunempfindlich
- Kollimatoroptik
- Optische Achse in x-, y- und z- Richtung anfahrbar
- Empfindlichkeit einstellbar
- Hell- / Dunkelschaltung



Funktion												

Technische Daten (typ.)	+20°C, 24 V DC
Betriebsspannung	10 ... 30 V DC (Supply Class 2)
Leerlaufstrom (max.)	30 mA
Isolationsspannungsfestigkeit	500 V
Schenkellänge innen	50/50 mm
Gehäuseabmaße	75 x 75 x 10 mm
Gehäuselänge	75 mm
Gehäusehöhe	75 mm
Gehäusebreite	10 mm
Gehäusematerial	Zinkdruckguss (pulverbeschichtet)
Schutzklasse	III, Betrieb an Schutzkleinspannung
Zulassungen	UL
Funktionsprinzip	Optisch
Auswertung	digital
Bauform	Winkel
Besonderheiten	Seitlich anreihbar
Schaltausgang	Gegentakt, 100 mA, NO/NC
Spannungsfall (max.)	1 V
Schnittstelle	IO-Link
Lichtquelle	LED
Farbe	Infrarot
Wellenlänge	860 nm
Modulation	getaktet



**212818**

**OGLP 050 G3-T3**

**Hochleistungs-Winkellichtschränke**

<b>Technische Daten (typ.)</b>	<b>+20°C, 24 V DC</b>
Fremdlichtsicherheit	25 kLx
Reichweite	60 mm (optische Achse)
Auflösung (Werkseinstellung)	2 mm (LEISTUNG)
Reproduzierbarkeit (Werkseinstellung)	0,03 mm (LEISTUNG)
Auflösung (STANDARD)	0,3 mm
Reproduzierbarkeit (STANDARD)	0,02 mm
Auflösung (HOCHAUFLÖSEND)	0,2 mm
Reproduzierbarkeit (HOCHAUFLÖSEND)	0,02 mm
Auflösung (LEISTUNG)	2 mm
Reproduzierbarkeit (LEISTUNG)	0,03 mm
Auflösung (GESCHWINDIGKEIT)	0,3 mm
Reproduzierbarkeit (GESCHWINDIGKEIT)	0,02 mm
Empfindlichkeitseinstellung	Potentiometer
Schaltfrequenz (Werkseinstellung)	200 Hz (LEISTUNG)
Schaltfrequenz (STANDARD)	5000 Hz
Schaltfrequenz (HOCHAUFLÖSEND)	1500 Hz
Schaltfrequenz (LEISTUNG)	200 Hz
Schaltfrequenz (GESCHWINDIGKEIT)	8000 Hz
Umgebungstemperatur Betrieb	-25 ... +60 °C
Schutzart	IP 67
Anschluss	Stecker, M8, 3-polig
Anschlusskabel	TK ...
<b>Weitere Informationen / Zubehör</b>	<b><a href="https://www.di-soric.com/212818">https://www.di-soric.com/212818</a></b>