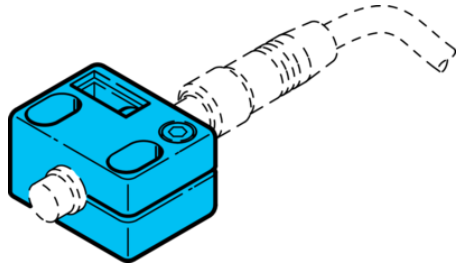
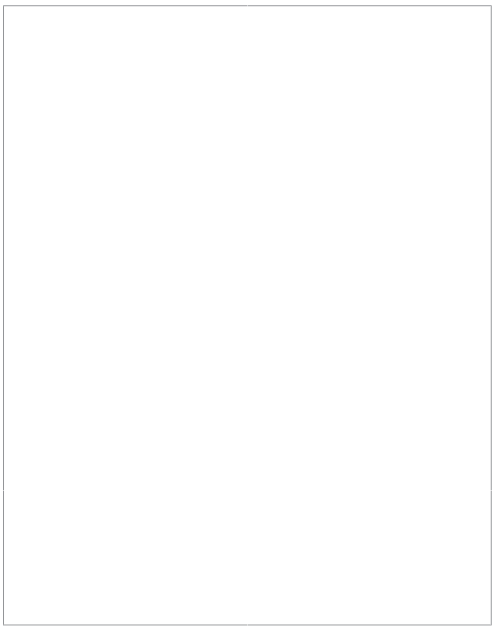
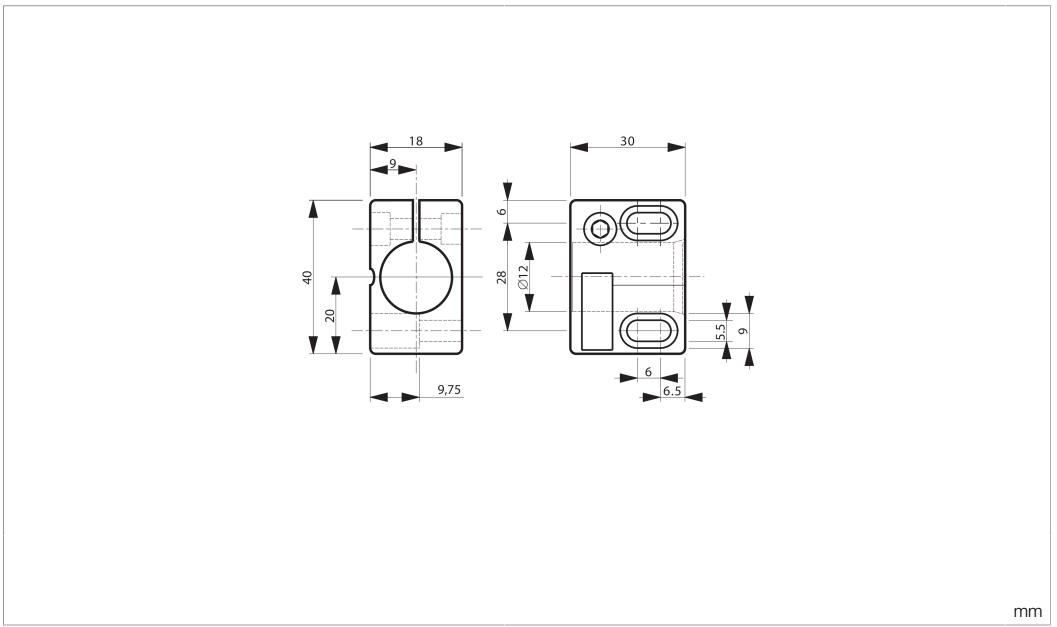


SH 12 A

Sensorhalter
Sensor holder
Support de détecteur



di-soric GmbH & Co. KG
Steinbeisstraße 6
DE-73660 Urbach
Germany
Tel: +49 (0) 7181/9879-0
info@di-soric.com · www.di-soric.com



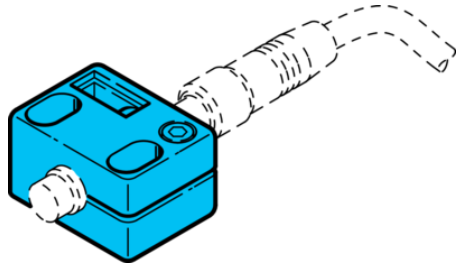
Technische Daten	Technical data	Caractéristiques techniques	+20°C
Geeignet für	To be used for	Convient pour	Sensoren Ø 12 mm / Gewinde M12 / Sensors Ø 12 mm / Thread M12 / Détecteurs Ø 12 mm / Filetage M12
Lochabstand	Hole spacing	Espacement des trous	28 mm
Besonderheiten	Characteristics	Particularités	mit Festanschlag / with limit stop / Avec butée fixe
Klemmdurchmesser G	Clamping diameter G	Diamètre de serrage G	12 mm
Material	Material	Matériau	Kunststoff (6 GK) / Plastic (6 GK) / Plastique (6 GK)
Lieferumfang	Scope of delivery	Contenu de la livraison	Sensorhalter / Sensor holder / Support de détecteur

Stand 16.07.24, Änderungen vorbehalten
As of 07/16/24, subject to change
État 16.07.24, sous réserve de modifications



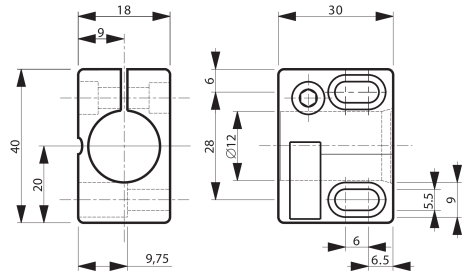
SH 12 A

传感器支座



di-soric GmbH & Co. KG
 Steinbeisstraße 6
 DE-73660 Urbach
 Germany
 Tel: +49 (0) 7181/9879-0
 info@di-soric.com · www.di-soric.com

201622



mm

技术数据

适用于

孔距

特点

夹紧直径 G

材料

供货范围

+20°C

传感器 Ø 12 mm / 螺纹 M12

28 mm

带固定止挡

12 mm

塑料 (6 GK)

传感器支座

版本 24.07.16, 保留变更权