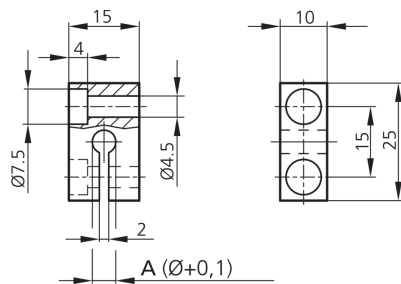




200802
KB 8
Bloc de montage

- Serrage annulaire
- Boîtier robuste
- Montage simple
- Mise en service rapide



Caractéristiques techniques (typ)

+20°C

Espacement des trous	15 mm
Fixation	Alésage, Vis de blocage
Dimensions du boîtier	15 x 10 x 25 mm
Diamètre de serrage	A: 8,0 mm
Matériau du boîtier	Aluminium (Noir, Anodisé)
Composants	Bloc de montage
Conception	Parallélépipède
Convient pour	Détecteurs Ø 8 mm / Filetage M8
Gamme de produits	Système de montage Z-UBT-KL-MS

Plus d'informations/d'accessoires

<https://www.di-soric.com/200802>