

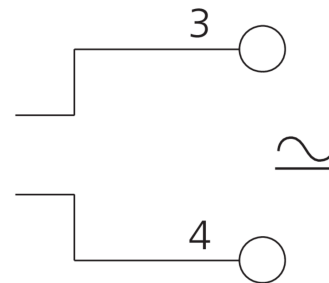
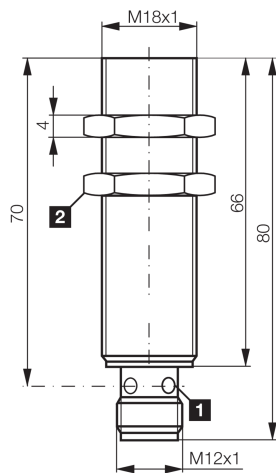
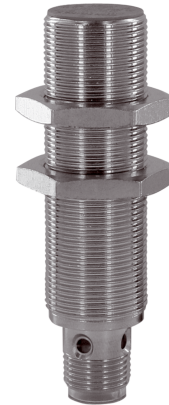


201753

UCC 18 M 05 S-IBSL

Détecteur de proximité inductif

- Tension de service 20 ... 250 V AC, 10 ... 250 V DC
- Indice de protection IP 67
- Connecteur métallique
- Amplificateur intégré
- Protection contre les courts-circuits
- LED / Anneau à LED



1) LED 4 x 90° (jaune)

2) Ouverture de clé 24 mm

#### Fonction



#### Caractéristiques techniques (typ)

#### +20°C, 24 V DC

Tension de service	20 ... 250 V AC / 10 ... 250 V DC
Consommation de courant	1 mA
Protection diélectrique	500 V
Type de montage	Affleurant
Filetage	M18 x 1
Longueur du boîtier	80 mm
Matériau du boîtier	Laiton (CuZn, Nickelé)
Couple de serrage (max.)	20 Nm
Principe de fonctionnement	Inductif
Évaluation	Numérique
Conception	Filetage
Gamme de produits	INU Toutes tensions
Sortie de commutation	200 mA (Contact à fermeture), AC/DC
Chute de tension (max.)	6 V
Distance de commutation (SN)	5 mm
Plaque de mesure standardisée	18 x 18 x 1 mm
Hystérésis de commutation (max.)	10 %
Fréquence de commutation	25 Hz AC / 1500 Hz DC
Température ambiante de fonctionnement	-25 ... +70 °C
Indice de protection	IP 67



**201753**

**UCC 18 M 05 S-IBSL**

**Détecteur de proximité inductif**

**Caractéristiques techniques (typ)**

**+20°C, 24 V DC**

Raccordement

Connecteur, M12, 4 pôles, Codage A

Câble de raccordement

VK ...

**Plus d'informations/d'accessoires**

<https://www.di-soric.com/201753>