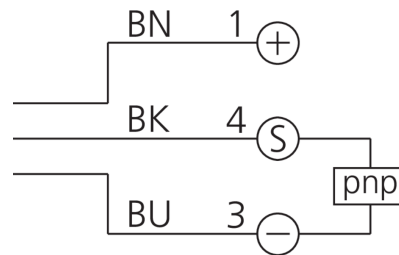
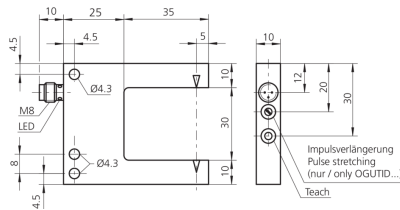




202415
OGUTID 031 P3K-TSSL
Fourche optique

- Prolongation des impulsions réglable
- Haute résolution
- Principe de fonctionnement dynamique
- Indicateur à LED pour la procédure d'apprentissage
- Très grande réserve d'encrassement/de fonctionnement
- Fonction Light-on/Dark-on



BK: noir BN: marron BU: bleu

Fonction



Caractéristiques techniques (typ)

+20°C, 24 V DC

Tension de service	10 V DC ... 35 V (Supply Class 2)
Courant de marche à vide (max.)	30 mA
Protection diélectrique	500 V
Longueur de côté intérieur	35 mm
Dimensions du boîtier	50 x 60 x 10 mm
Longueur du boîtier	60 mm
hauteur du boîtier	50 mm
Largeur du boîtier	10 mm
Matériau du boîtier	Zinc moulé sous pression (Noir, Peint)
Classe de protection	III, utilisation en très basse tension de sécurité
Homologations	UL
Principe de fonctionnement	Optique
Évaluation	Dynamique
Conception	Fourche
Sortie de commutation	pnp, 200 mA, NO/NC, Commutable
Chute de tension (max.)	2 V
Couleur	Rouge
Longueur d'onde	660 nm
Modulation	Modulée
Protection contre les lumières extérieures	15 kLx
Largeur de fourche	30 mm
Résolution	Ø 0,15 mm
Réglage de la sensibilité	Touche d'apprentissage
Fréquence de commutation	100 Hz
Température ambiante de fonctionnement	-10 ... +60 °C
Indice de protection	IP 67



202415
OGUTID 031 P3K-TSSL
Fourche optique

Caractéristiques techniques (typ)

+20°C, 24 V DC

Raccordement

Connecteur, M8, 3 pôles

Câble de raccordement

TK ...

Plus d'informations/d'accessoires

<https://www.di-soric.com/202415>