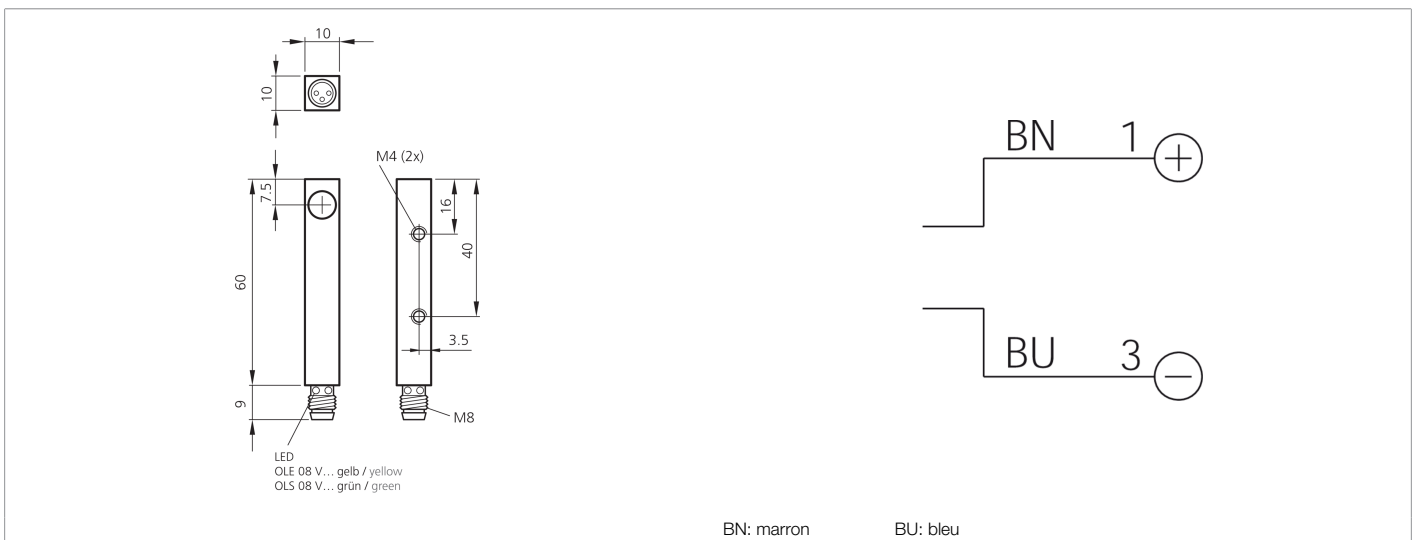
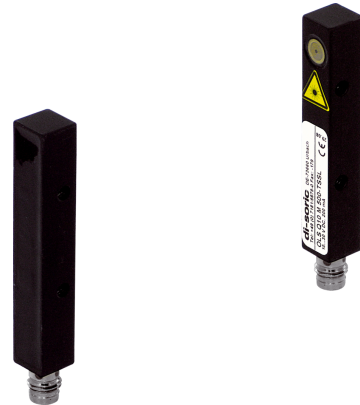




202934
OLS Q10 M 500-TSSL
Détecteur par barrage laser, émetteur

- Laser à lumière rouge collimaté
- Spot laser visible
- Construction compacte
- Boîtier métallique robuste



Fonction



Caractéristiques techniques (typ)

+20°C, 24 V DC

Tension de service	10 ... 35 V DC
Courant de marche à vide (max.)	30 mA
Protection diélectrique	500 V
Dimensions du boîtier	10 x 10 x 60 mm
Longueur du boîtier	10 mm
hauteur du boîtier	10 mm
Largeur du boîtier	60 mm
Matériau du boîtier	Zinc moulé sous pression (Noir, Peint)
Matériau	Verre (Fenêtre)
Classe de protection	III, utilisation en très basse tension de sécurité
Principe de fonctionnement	Détecteur par barrage
Évaluation	Numérique
Conception	Parallélépipède
Comprenant	Émetteur
Chute de tension (max.)	2,5 V
Source de lumière	Laser
Classe de laser	CLASS 1 LASER PRODUCT, 1 (IEC 60825-1:2014 / EN 60825-1:2014)
Couleur	Rouge
Longueur d'onde	650 nm (Pp < 1.1 mW t = 6 µs)
Modulation	Modulée

**202934****OLS Q10 M 500-TSSL****Détecteur par barrage laser, émetteur**

Caractéristiques techniques (typ)	+20°C, 24 V DC
Divergence du faisceau laser	2 mrad
Erreur de direction de laser	< 10 mrad
Portée	0 ... 500 mm
Réglage de la sensibilité	Aucun élément de réglage
Fréquence de commutation	2000 Hz
Température ambiante de fonctionnement	0 ... +50 °C
Indice de protection	IP 67
Raccordement	Connecteur, M8, 3 pôles
Câble de raccordement	TK ...
Plus d'informations/d'accessoires	https://www.di-soric.com/202934