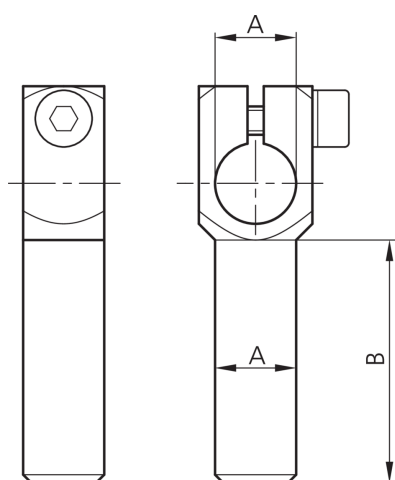
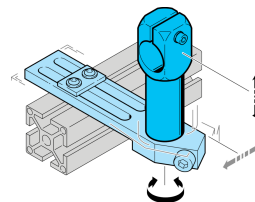




203892
SH-WKA-10-10-30
Bras d'équerrage

- Système de maintien polyvalent et très flexible
- Montage universel
- Réglage en continu
- Conception robuste



Caractéristiques techniques (typ)

Diamètre	+20°C A: 10 mm
Dimension	B: 30 mm
Matériau du boîtier	Métal
Composants	Bras d'équerrage
Convient pour	Boulon de serrage 10 mm
Gamme de produits	Système de montage Z-UBT-KL-MS

Plus d'informations/d'accessoires

<https://www.di-soric.com/203892>