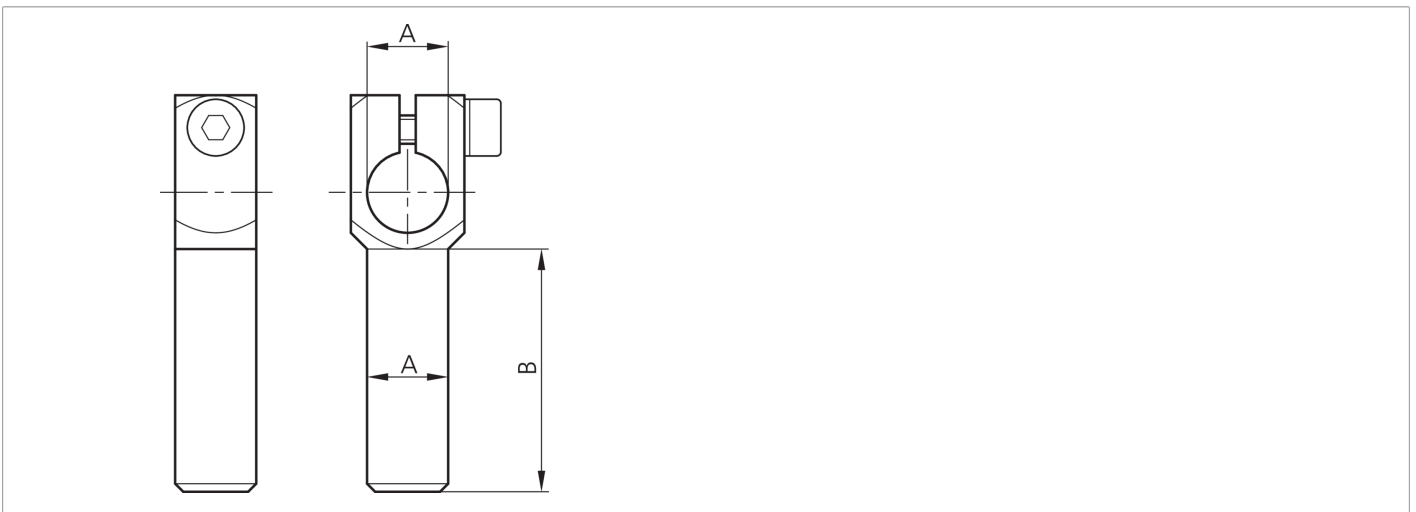
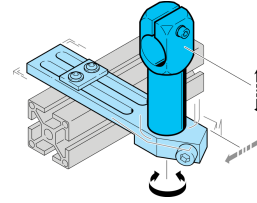




**203894**  
**SH-WKA-10-10-90**  
**Bras d'équerrage**

- Système de maintien polyvalent et très flexible
- Montage universel
- Réglage en continu
- Conception robuste



**Caractéristiques techniques (typ)**

|                     |                                |
|---------------------|--------------------------------|
| Diamètre            | <b>+20°C</b><br>A: 10 mm       |
| Dimension           | B: 90 mm                       |
| Matériau du boîtier | Métal                          |
| Composants          | Bras d'équerrage               |
| Convient pour       | Boulon de serrage 10 mm        |
| Gamme de produits   | Système de montage Z-UBT-KL-MS |

**Plus d'informations/d'accessoires**

<https://www.di-soric.com/203894>