

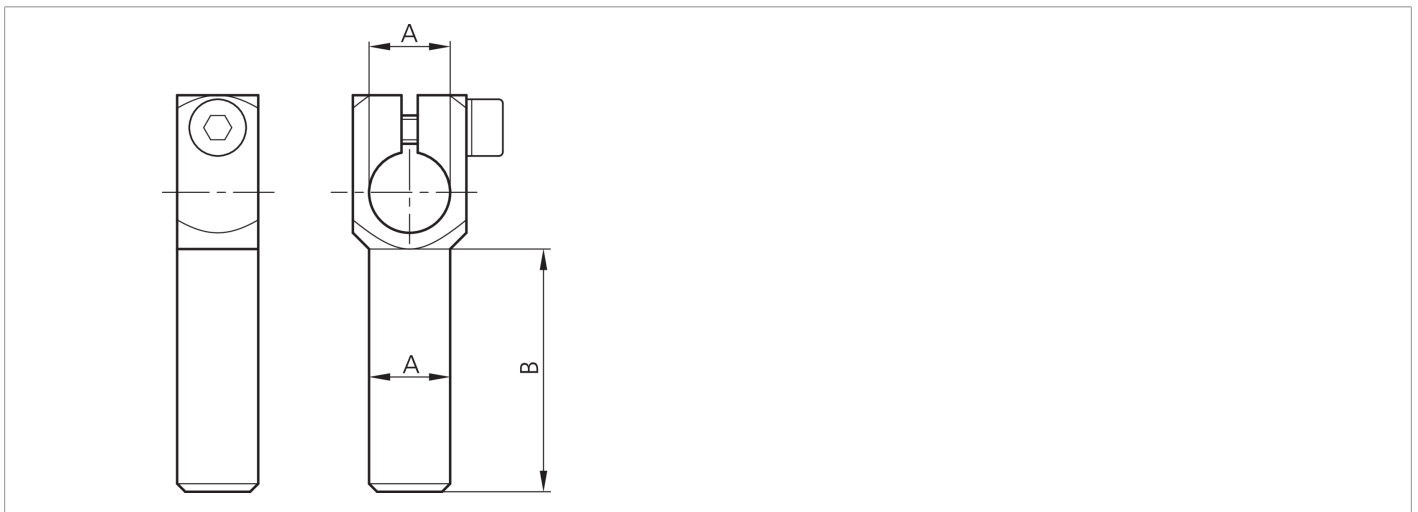
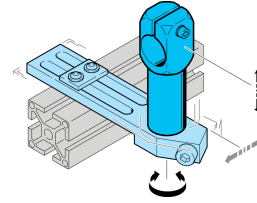


203897

SH-WKA-14-14-120

Bras d'équerrage

- Système de maintien polyvalent et très flexible
- Montage universel
- Réglage en continu
- Conception robuste



#### Caractéristiques techniques (typ)

Diamètre	A: 14 mm
Dimension	B: 120 mm
Matériau du boîtier	Métal
Composants	Bras d'équerrage
Convient pour	Boulon de serrage 14 mm
Gamme de produits	Système de montage Z-UBT-KL-MS

+20°C

#### Plus d'informations/d'accessoires

<https://www.di-soric.com/203897>