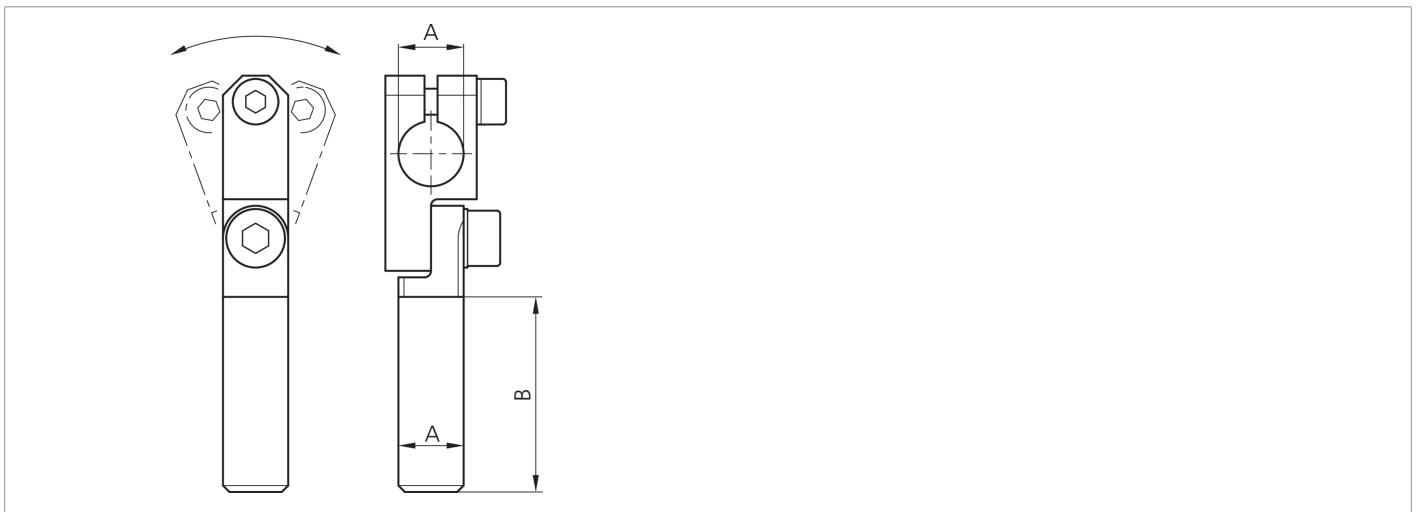
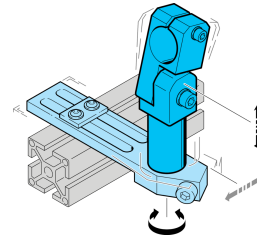




203902
SH-GLA-10-10-60
Bras articulé

- Système de maintien polyvalent et très flexible
- Montage universel
- Réglage en continu
- Conception robuste



Caractéristiques techniques (typ)	+20°C
Diamètre	A: 10 mm
Dimension	B: 60 mm
Matériau du boîtier	Métal
Composants	Bras articulé
Particularités	Réglable
Convient pour	Boulon de serrage 10 mm
Gamme de produits	Système de montage Z-UBT-KL-MS
Plus d'informations/d'accessoires	https://www.di-soric.com/203902