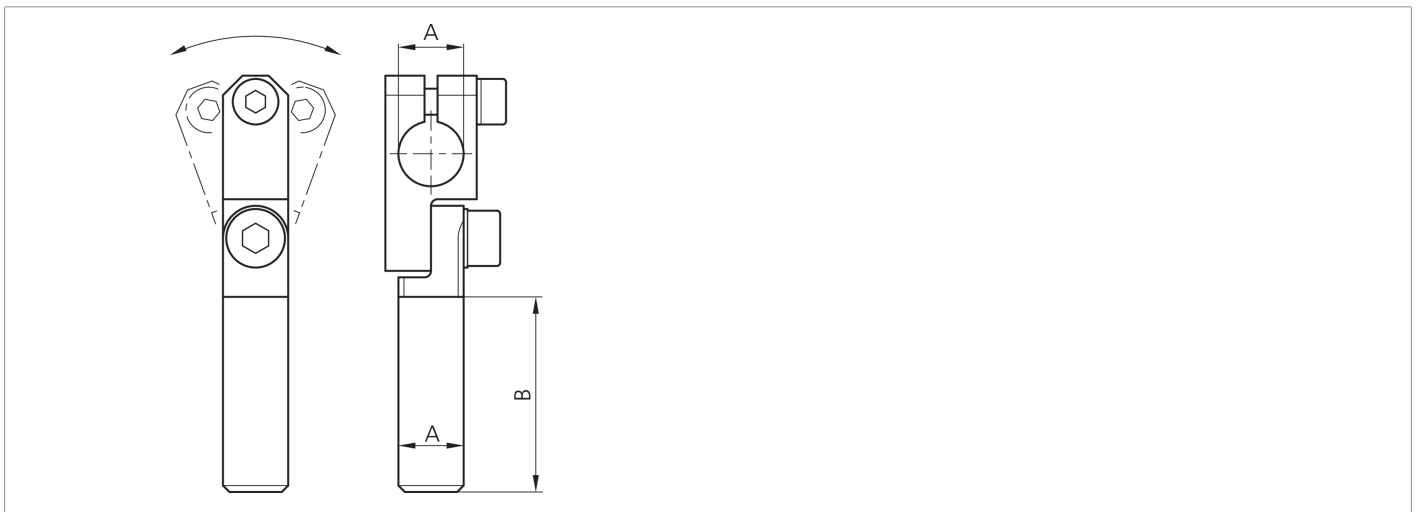
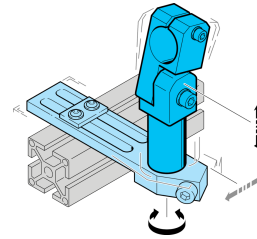




**203903**  
**SH-GLA-10-10-90**  
**Bras articulé**

- Système de maintien polyvalent et très flexible
- Montage universel
- Réglage en continu
- Conception robuste



Caractéristiques techniques (typ)	+20°C
Diamètre	A: 10 mm
Dimension	B: 90 mm
Matériau du boîtier	Métal
Composants	Bras articulé
Particularités	Réglable
Convient pour	Boulon de serrage 10 mm
Gamme de produits	Système de montage Z-UBT-KL-MS
Plus d'informations/d'accessoires	<a href="https://www.di-soric.com/203903">https://www.di-soric.com/203903</a>