

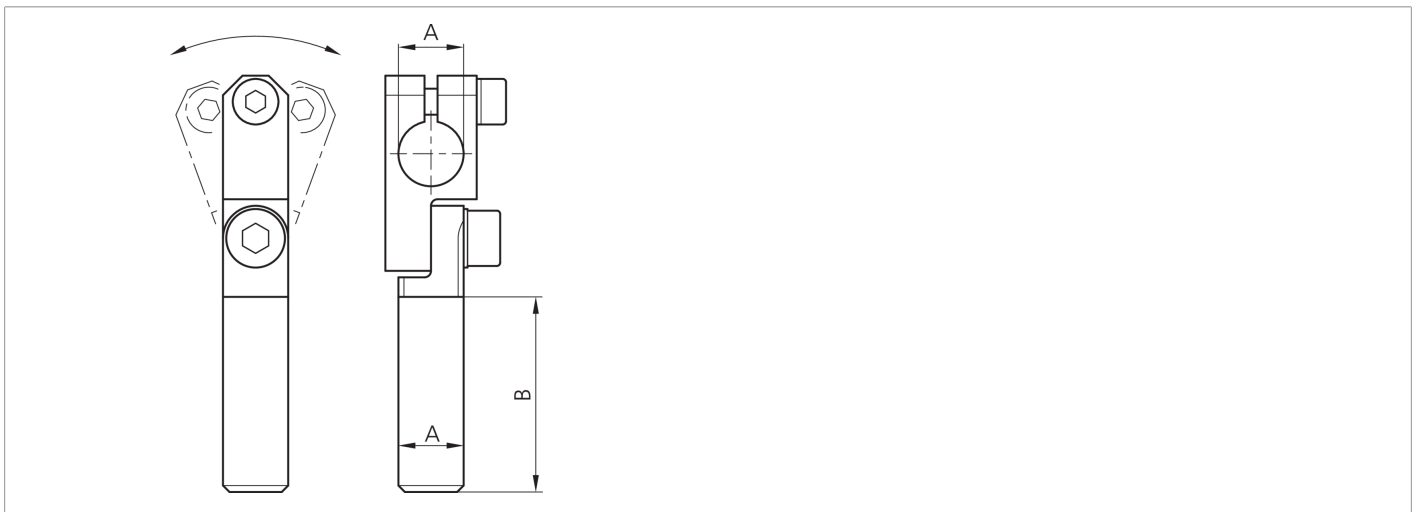
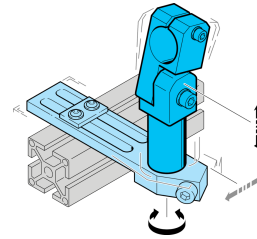


203906

SH-GLA-14-14-120

Bras articulé

- Système de maintien polyvalent et très flexible
- Montage universel
- Réglage en continu
- Conception robuste



**Caractéristiques techniques (typ)**

Diamètre	<b>+20°C</b> A: 14 mm
Dimension	B: 120 mm
Matériau du boîtier	Métal
Composants	Bras articulé
Particularités	Réglable
Convient pour	Boulon de serrage 14 mm
Gamme de produits	Système de montage Z-UBT-KL-MS

**Plus d'informations/d'accessoires**

<https://www.di-soric.com/203906>