

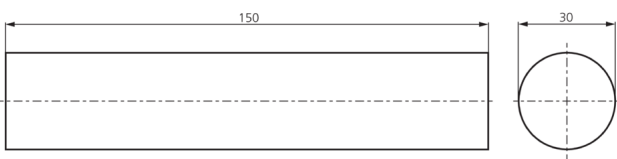


204691

TR 30

Barre de contrôle

- Contrôle fiable de la zone de surveillance
- Manutention simple



Caractéristiques techniques (typ)

Longueur / Largeur	150 mm
Diamètre	Ø 30 mm (Diamètre)
Matériau	Aluminium, surface mate (Barre de contrôle)
Principe de fonctionnement	Barre de contrôle
Convient pour	Rideaux lumineux de protection avec résolution 30 mm

Plus d'informations/d'accessoires

<https://www.di-soric.com/204691>