

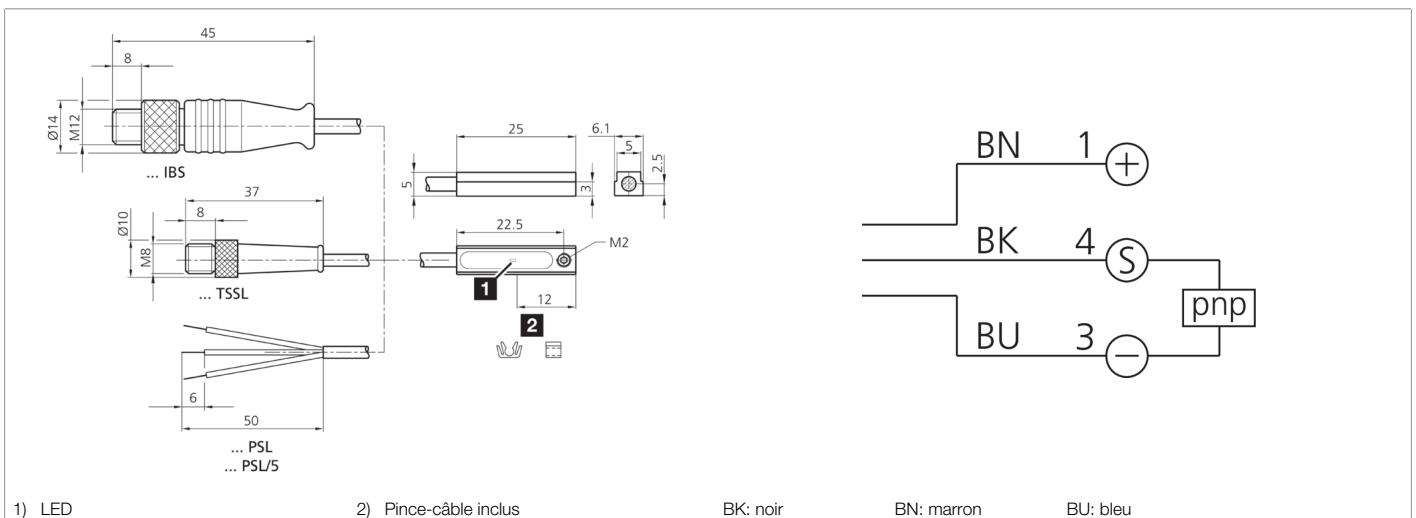
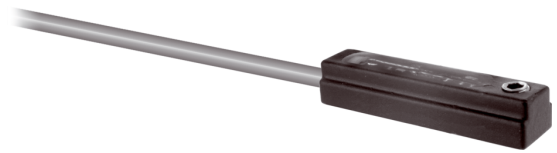


204803

MZES 25 PS-K-TSSL

Détecteur pour systèmes de préhension

- Champ magnétique à orientation spéciale pour une utilisation sur des pinces de préhension avec rainure en T
- Modèle court
- Entièrement électronique
- Circuit électronique complètement encapsulé, résistant aux vibrations
- Reproductibilité élevée
- Indice de protection élevé



Fonction										

Caractéristiques techniques (typ)	+20°C, 24 V DC
Intensité maximale admissible	100 mA, Sans protection contre les court-circuits, Protection contre les inversions de polarité
Tension de service	10 ... 30 V DC
Courant de marche à vide (max.)	12 mA
Protection diélectrique	500 V
Rainure pour vérins	Rainure en T, Insertion latérale dans la rainure
Fixation	Six pans creux SW 1,5 mm
Matériau du boîtier	Zinc moulé sous pression
Matériau du câble	PUR
Classe de protection	III, utilisation en très basse tension de sécurité
Sortie de commutation	pnp, NO
Chute de tension (max.)	2 V
Puissance de commutation	< 3 W (30 V, 100 mA)
Reproductibilité	< 0,1 mm
Affichage	LED Jaune - Signal de sortie
Fréquence de commutation	1000 Hz
Température ambiante de fonctionnement	-25 ... +70 °C
Indice de protection	IP 68 (Appareil et câble) / IP 67 (Connecteur)
Raccordement	Pigtail, 0,3 m, M8
Câble de raccordement	TK ...

Plus d'informations/d'accessoires <https://www.di-soric.com/204803>