

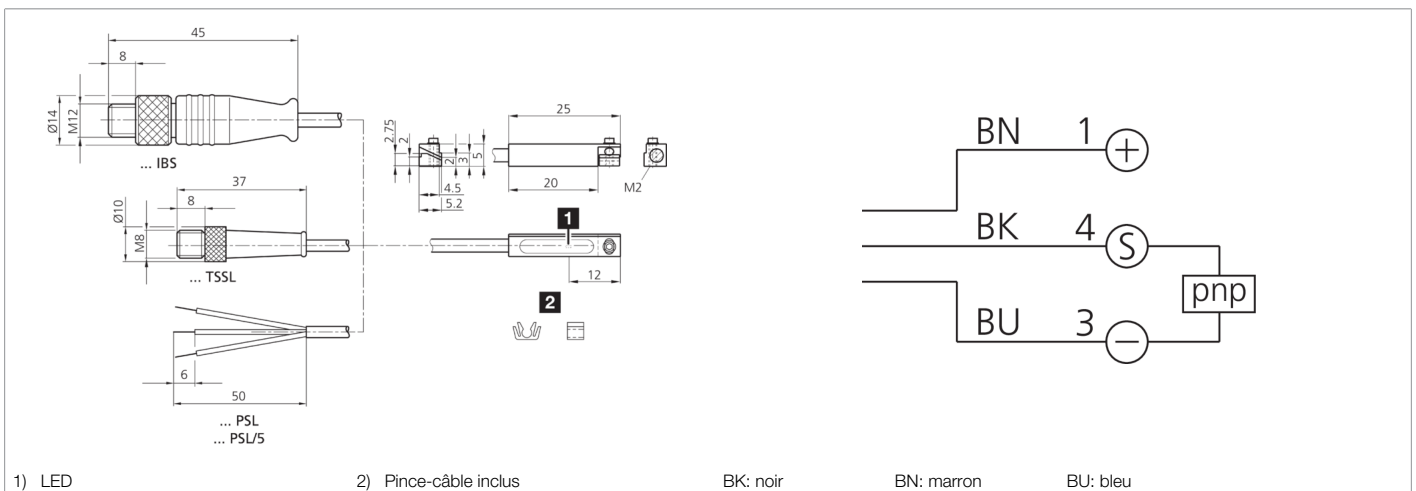
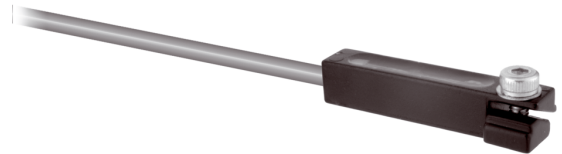


204806

MZEKS 25 PSL

Détecteur pour systèmes de préhension

- Champ magnétique à orientation spéciale pour une utilisation sur des pinces de préhension avec rainure en T
- Modèle court
- Entièrement électronique
- Circuit électronique complètement encapsulé, résistant aux vibrations
- Reproductibilité élevée
- Indice de protection élevé



Fonction									

Caractéristiques techniques (typ)	+20°C, 24 V DC
Intensité maximale admissible	100 mA, Sans protection contre les court-circuits, Protection contre les inversions de polarité
Tension de service	10 ... 35 V DC
Courant de marche à vide (max.)	12 mA
Protection diélectrique	500 V
Rainure pour vérins	Rainure en T, Pour insertion dans la rainure par le dessus
Fixation	Cale de serrage
Matériau du boîtier	Zinc moulé sous pression
Matériau du câble	PUR
Classe de protection	III, utilisation en très basse tension de sécurité
Sortie de commutation	pnp, NO, Avec protection contre les court-circuits
Chute de tension (max.)	2 V
Puissance de commutation	< 3 W (30 V, 100 mA)
Reproductibilité	< 0,1 mm
Affichage	LED Jaune - Signal de sortie
Fréquence de commutation	1000 Hz
Température ambiante de fonctionnement	-25 ... +70 °C
Indice de protection	IP 68 (Appareil et câble) / IP 67 (Connecteur)
Raccordement	Câble, 2,5 m (Extrémité libre)

Plus d'informations/d'accessoires	<a href="https://www.di-soric.com/204806">https://www.di-soric.com/204806</a>
-----------------------------------	---