

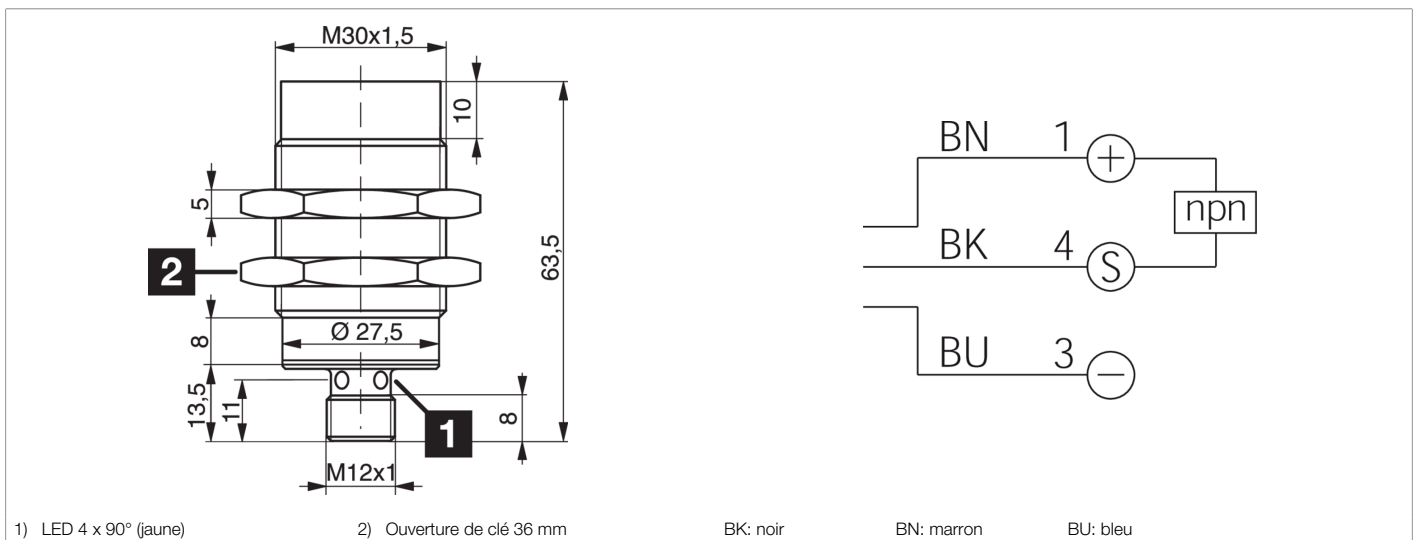
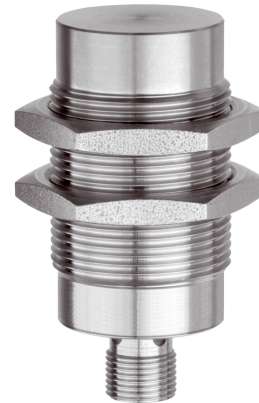


205393

DCC 30 VL 40 NOK-IBSL

Détecteur de proximité inductif

- Pour l'industrie agroalimentaire
- Pour applications en eau de mer
- Grande distance de commutation pour l'acier et l'aluminium
- Boîtier fermé entièrement en acier
- Indice de protection IP 68 et IP 69K
- Connecteur métallique
- Amplificateur intégré
- Protection contre les courts-circuits
- Suppression des impulsions d'enclenchement
- LED



1) LED 4 x 90° (jaune)

2) Ouverture de clé 36 mm

BK: noir

BN: marron

BU: bleu

Fonction



Caractéristiques techniques (typ)

+20°C, 24 V DC

| | |
|----------------------------------|--|
| Tension de service | 10 ... 30 V DC |
| Courant de marche à vide (max.) | < 10 mA |
| Protection diélectrique | Selon CEI 60947-5-2 (7.2.3.1) |
| Type de montage | Non affleurant |
| Filetage | M30 x 1,5 |
| Longueur du boîtier | 63,5 mm |
| Matériau du boîtier | Acier inoxydable (1.4435 / AISI 316L) |
| Couple de serrage (max.) | 150 Nm |
| Classe de protection | III, utilisation en très basse tension de sécurité |
| Principe de fonctionnement | Inductif |
| Évaluation | Numérique |
| Conception | Filetage |
| Particularités | Distance de commutation extrêmement élevée, < 40 bar, Boîtier fermé entièrement en acier |
| Gamme de produits | INW-100 Entièrement métallique |
| Sortie de commutation | npn, 200 mA, NC |
| Chute de tension (max.) | 2 V |
| Distance de commutation (SN) | 40 mm |
| Plaque de mesure standardisée | 120 x 120 x 1 mm |
| Hystérésis de commutation (max.) | 15 % |
| Fréquence de commutation | 100 Hz |



205393

DCC 30 VL 40 NOK-IBSL

Détecteur de proximité inductif

Caractéristiques techniques (typ)

+20°C, 24 V DC

Température ambiante de fonctionnement

-25 ... +85 °C

Indice de protection

IP 68 / IP 69K

Raccordement

Connecteur, M12, 3 pôles, Codage A

Câble de raccordement

VK ...

Plus d'informations/d'accessoires

<https://www.di-soric.com/205393>