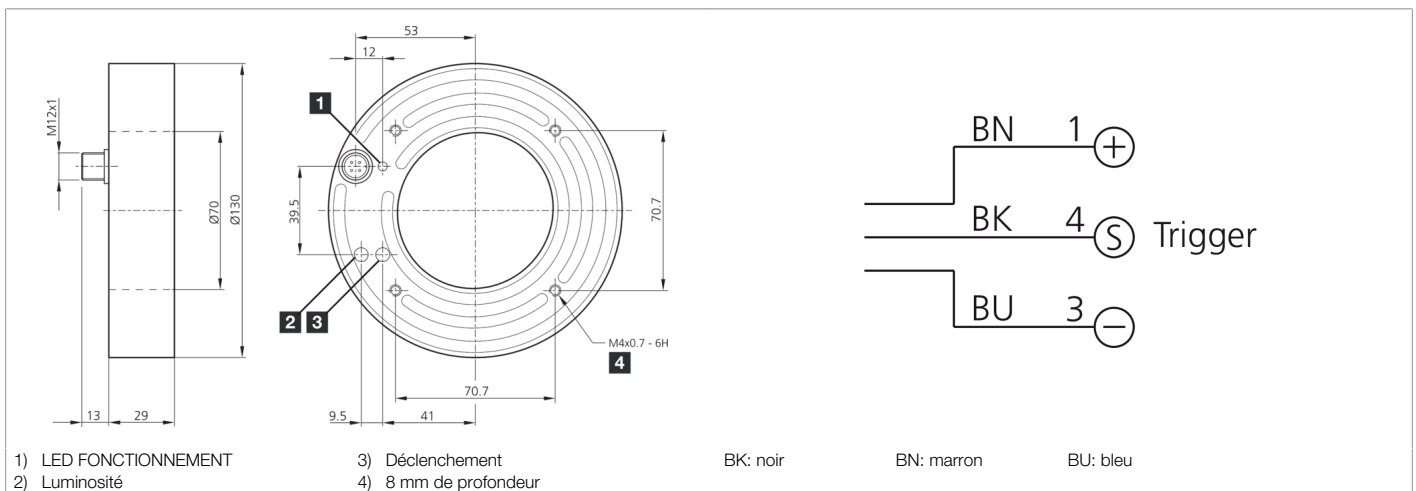
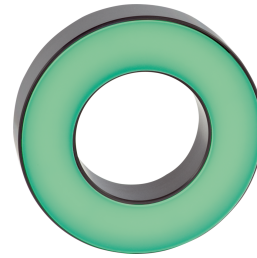




206395
BEK-R70/20-G2TI-IBS-POL
Anneau lumineux

- Niveau de luminosité homogène sur toute la plage de tension
- Contrôle interne de la puissance de sortie
- Éclairage homogène
- Indice de protection élevé IP 67
- Entrée déclencheur externe
- Rendement élevé
- Intensité lumineuse réglable
- Faible émission de chaleur
- Conception de boîtier solide
- Boîtier métallique



Fonction									

Caractéristiques techniques (typ)	+20°C, 24 V DC
Tension de service	18 ... 35 V DC (Supply Class 2)
Courant de marche à vide (max.)	450 mA
Puissance	10,8 W (24 V DC)
Protection contre les inversions de polarité	Oui
Protection diélectrique	500 V
Diamètre	Ø 70 / Ø 130 mm (Diamètre)
Matériau du boîtier	Aluminium (Anodisé)
Matériau	PMMA, polarisé (Optique de protection)
Classe de protection	III, utilisation en très basse tension de sécurité
Groupe de risque (DIN EN 62471)	Groupe libre
Homologations	UL
Conception	Anneau lumineux
Entrée de déclenchement niveau haut	3,3 ... 35,0 V
Entrée de déclenchement niveau bas	< 2,8 V
Source de lumière	LED
Couleur	Vert (Polarisée)
Longueur d'onde	525 nm
Angle d'émission FWHM	20°
Intensité lumineuse	<ul style="list-style-type: none"> ■ 4,70 kLx (100,0 mm) ■ 2,20 kLx (200,0 mm) ■ 510 Lux (500,0 mm)
Contrôle	Contrôle de la puissance intégrée

**206395****BEK-R70/20-G2TI-IBS-POL****Anneau lumineux****Caractéristiques techniques (typ)****+20°C, 24 V DC**

Affichage	LED Vert - Voyant de fonctionnement
Résistance aux chocs et aux vibrations	30 g, 11 ms / 10 ... 55 Hz, 1,0 mm
Température ambiante de fonctionnement	0 ... +40 °C
Indice de protection	IP 67
Raccordement	Connecteur, M12, 3 pôles
Câble de raccordement	VK ...

Plus d'informations/d'accessoires**<https://www.di-soric.com/206395>**