

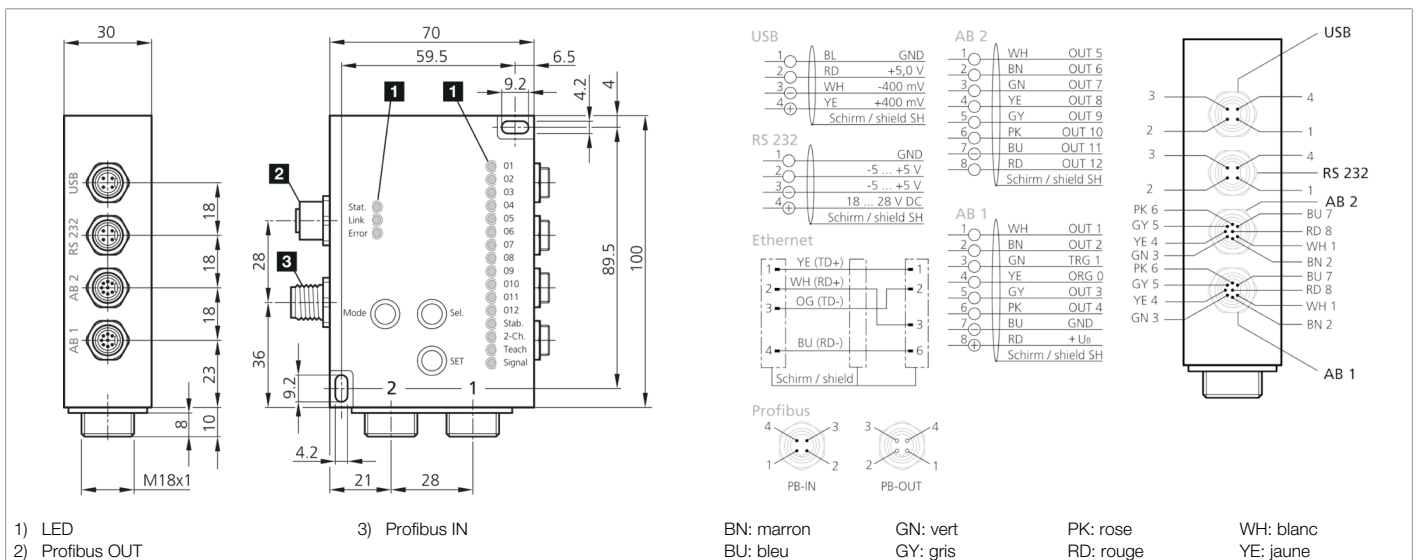


206455

FS 12-100-2 M G8-B8-PB

Détecteur de reconnaissance de couleurs

- Jusqu'à 100 canaux de couleur
- Stabilisation à long terme intégrée
- Distinction des nuances de couleurs les plus subtiles
- Temps de réponse très court
- Tolérance de couleur réglable
- Paramétrage au moyen de touches et du logiciel
- Fonction de verrouillage
- Compensation de lumière extérieure élevée
- Les valeurs de mesure peuvent être exportées pour les évaluations (.csv)
- Pour raccordement à l'interface Profibus



Fonction										

Caractéristiques techniques (typ)	+20°C, 24 V DC
Tension de service	18 ... 28 V DC
Courant de marche à vide (max.)	500 mA
Dimensions du boîtier	70 x 100 x 30 mm
Longueur du boîtier	70 mm
hauteur du boîtier	100 mm
Largeur du boîtier	30 mm
Raccordement fibre optique / Optique fixe	M18 x 1
Matériau du boîtier	Aluminium (Anodisé)
Classe de protection	III, utilisation en très basse tension de sécurité
Mode de fonctionnement	<ul style="list-style-type: none"> <li>■ Continu</li> <li>■ Détection de séquences de couleurs à déclenchement externe</li> <li>■ Apprentissage externe</li> <li>■ Élément autolumineux</li> <li>■ Couleurs de corps</li> <li>■ Chaque couleur peut être attribuée à n'importe quelle sortie</li> </ul>
Mémoire interne des couleurs	100
Nombre de canaux de mesure	1
Détecteur canaux de couleur	<ul style="list-style-type: none"> <li>■ 12 (Apprentissage par touches)</li> <li>■ 15 (Codage binaire)</li> <li>■ 350 (Codage binaire, évaluation par logiciel)</li> </ul>



206455

FS 12-100-2 M G8-B8-PB

Détecteur de reconnaissance de couleurs

Caractéristiques techniques (typ)	+20°C, 24 V DC
Mode espace chromatique	<ul style="list-style-type: none"> <li>■ XYZ/xyY/u'v'L*/L*a*b*/xyl (Couleurs de corps)</li> <li>■ XYZ/xyY/u'v'L/xyl (Élément autolumineux)</li> </ul>
Modes de détection	<ul style="list-style-type: none"> <li>■ Distance minimale (Assignation de la couleur reconnue à la couleur enregistrée avec un minimum de tolérance)</li> <li>■ Contrôle bille (Vérifier que la couleur mesurée se situe dans une tolérance définie)</li> <li>■ Contrôle vérin (Vérifier que la couleur mesurée se situe dans une tolérance définie)</li> </ul>
Entrée de déclenchement	TRG 0
Entrée d'apprentissage	TRG 1
Chute de tension (max.)	2 V
Interface	<ul style="list-style-type: none"> <li>■ Profibus</li> <li>■ RS232</li> <li>■ USB</li> </ul>
Prolongation de l'impulsion	0 ... 65535 ms Réglable
Codages de sortie de commutation	<ul style="list-style-type: none"> <li>■ pnp + npn (12x)</li> <li>■ À codage binaire = 350 statuts de commutation (350x)</li> </ul>
Source de lumière	LED (Désactivable)
Couleur	Blanc
Taille du spot lumineux	En fonction de l'optique de focalisation
Résolution de la couleur	DE Lab < 1
Compensation de lumière ambiante	Désactivable
Hystérésis de commutation (max.)	0 ... 255 %
Niveaux de tolérance	5 sélectionnables librement par touches/au moyen du logiciel
Éléments de commande	3
Affichage	LED (19x)
Temps de réponse / Fréquence de balayage	<ul style="list-style-type: none"> <li>■ 0,2 ms (bei 5.000 Hz: bis zu 100 Farben auswertbar)</li> <li>■ 0,1 ms (bei 10.000 Hz: bis zu 30 Farben auswertbar)</li> <li>■ 0,05 ms (bei 20.000 Hz: 3 Farben auswählbar)</li> </ul>
Température ambiante de fonctionnement	-10 ... +55 °C
Indice de protection	IP 54
Raccordement	Connecteur, M9, 8 pôles
<b>Plus d'informations/d'accessoires</b>	<b><a href="https://www.di-soric.com/206455">https://www.di-soric.com/206455</a></b>