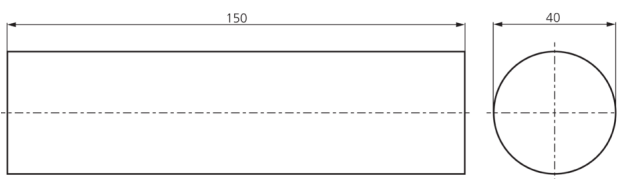


 206501

TR 40

Barre de contrôle

- Contrôle fiable de la zone de surveillance
- Manutention simple

**Caractéristiques techniques (typ)**

Longueur / Largeur	150 mm
Diamètre	Ø 40 mm (Diamètre)
Matériau	Aluminium, surface mate (Barre de contrôle)
Principe de fonctionnement	Barre de contrôle
Convient pour	Rideaux lumineux de protection avec résolution 40 mm

Plus d'informations/d'accessoires<https://www.di-soric.com/206501>