

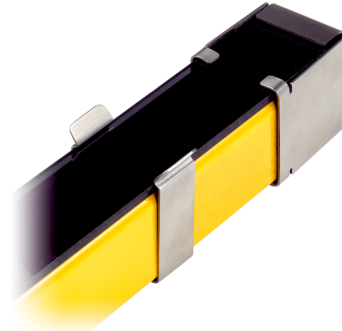


208411

PSE 300

Lot de vitres de protection

- Protection contre les étincelles de soudage, les rayures ou les agents agressifs dans la zone de travail
- Montage rapide et simple
- Conception robuste



Caractéristiques techniques (typ)	
Matériau	Polycarbonate (Vitre de protection)
Principe de fonctionnement	Vitre de protection
Convient pour	Hauteur de champ de protection 310 mm
Contenu de la livraison	4 vitres de protection, Commander séparément les agrafes/caches d'extrémité en acier inoxydable
Plus d'informations/d'accessoires	
	https://www.di-soric.com/208411