

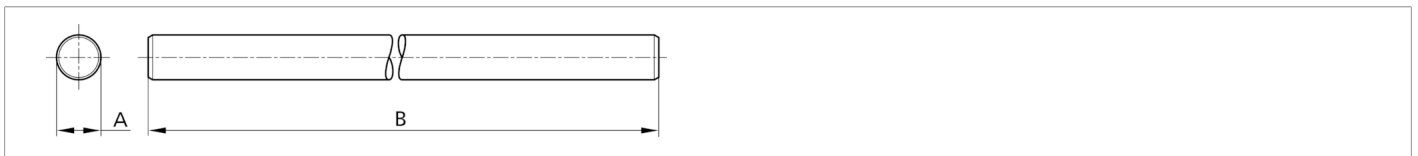


209459

HS-S-15-200-V

Tige de montage

- Système de maintien polyvalent et très flexible
- Montage universel
- Réglage en continu
- Conception robuste



#### Caractéristiques techniques (typ)

Dimension

+20°C

- Ø 15 mm (Diam. tourillon de montage/alésage)
- B: 200 mm

Matériau du boîtier

Acier inoxydable

Composants

Tige de montage

Gamme de produits

Système de montage Z-UBT-KL-MS

#### Plus d'informations/d'accessoires

<https://www.di-soric.com/209459>