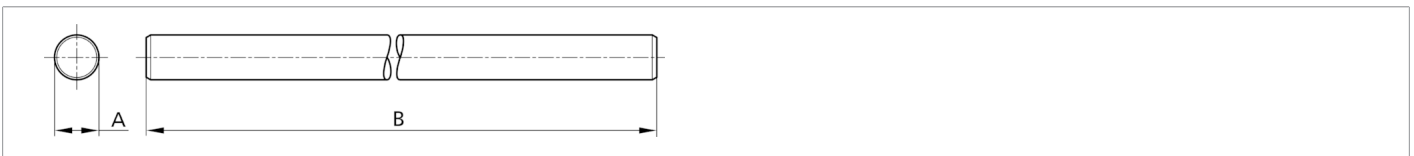

**209466**  
**HS-S-15-250-A**  
**Tige de montage**

- Système de maintien polyvalent et très flexible
- Montage universel
- Réglage en continu
- Conception robuste



<b>Caractéristiques techniques (typ)</b>	<b>+20°C</b>
Dimension	<ul style="list-style-type: none"> <li>■ Ø 15 mm (Diam. tourillon de montage/alésage)</li> <li>■ B: 250 mm</li> </ul>
Matériau du boîtier	Aluminium
Composants	Tige de montage
Gamme de produits	Système de montage Z-UBT-KL-MS
<b>Plus d'informations/d'accessoires</b>	<a href="https://www.di-soric.com/209466">https://www.di-soric.com/209466</a>