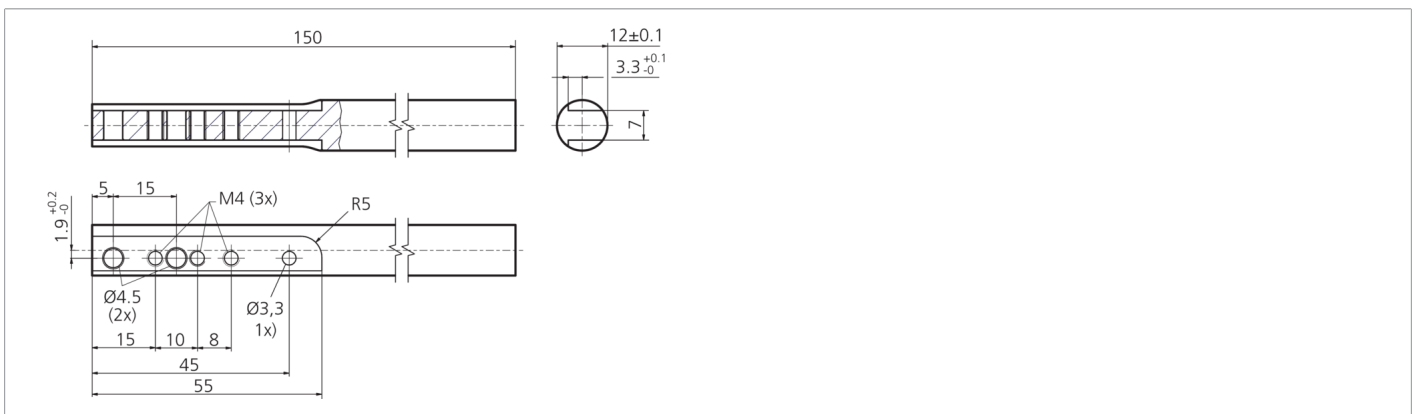
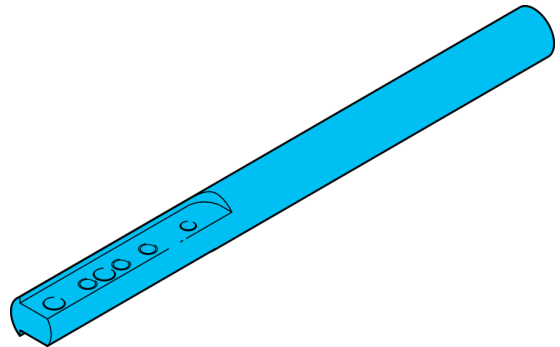




209800
SH-U1-12-150-V
Support universel

- Système de maintien polyvalent et très flexible
- Montage universel
- Réglage en continu
- Conception robuste



Caractéristiques techniques (typ)

Dimension	Ø 12 mm (Diam. tourillon de montage/alésage)
Matériau du boîtier	Acier inoxydable
Composants	Support de détecteur
Gamme de produits	Système de montage Z-UBT-KL-MS

+20°C

Plus d'informations/d'accessoires

<https://www.di-soric.com/209800>