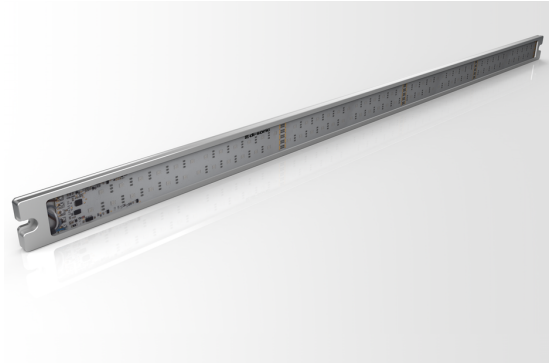




210936
SB-RGB-911-K-B5
Signalisation lumineuse

- Importante densité lumineuse grâce aux LED d'alimentation ultra-modernes et très efficaces
- Fonctionnement simple, possible également sans IO-Link
- Paramétrage libre des fonctions via IO-Link
- Thermo-gestion intelligente pour une longue durée de vie
- Grand écran lumineux pour un affichage optimal du statut de la machine
- Utilisable immédiatement grâce à trois pré-réglages de couleurs : rouge - vert - jaune
- Indice de protection élevé IP 67
- Kit de fixation magnétique disponible en option
- Équerre de fixation réglable disponible en option
- Filtre de diffusion attachable en option



1) Surface d'éclairage

BK: noir
BN: marron

BU: bleu
GY: gris

Pre-Sets / Factory settings		
Trigger 1	Trigger 2	Farbe / Color
Lo	Lo	aus / off
Hi	Lo	rot / red
Lo	Hi	grün / green
Hi	Hi	gelb / yellow

WH: blanc

Fonction											

Caractéristiques techniques (typ)	+20°C, 24 V DC
Tension de service	24 V DC (± 5 %, Supply Class 2)
Consommation de courant	745 mA / 1400 mA RMS Crête (24 V DC)
Puissance	17,8 W (24 V DC)
Protection contre les inversions de polarité	Oui
Surface d'éclairage	870 x 30 mm
Longueur du boîtier	910 mm
hauteur du boîtier	10 mm
Largeur du boîtier	40 mm
Matériau du boîtier	Aluminium (Naturel, Anodisé)
Matériau	PU, transparent (Fenêtre)
Poids	700 g
Classe de protection	III, utilisation en très basse tension de sécurité
Groupe de risque (DIN EN 62471)	Groupe libre
Homologations	UL
Modèle	Signalisation lumineuse
Gamme de produits	SB-RGB
Nombre de segments (max)	1
Modes de fonctionnement	Fixe, Flasher, Clignoter
Intensité lumineuse réglable	10 ... 100 %, Via IO-Link
Entrée de déclenchement niveau haut	> 8,0 V
Entrée de déclenchement niveau bas	< 5,0 V
Entrée de déclenchement	3 pré-réglages de couleurs : sélectionnables via les déclencheurs 1+2
Interface	<ul style="list-style-type: none"> ■ IO-Link (V1.1, COM2 38,4 kBd, 2300 µs) ■ pour le paramétrage (données de processus)

**210936****SB-RGB-911-K-B5****Signalisation lumineuse**

Caractéristiques techniques (typ)	+20°C, 24 V DC
Source de lumière	LED
Couleur	RVB (Déf. par l'utilisateur)
Angle d'émission FWHM	120°
Résistance aux chocs et aux vibrations	30 g, 11 ms / 10 ... 55 Hz, 1,0 mm
Température ambiante de fonctionnement	0 ... +40 °C
Indice de protection	IP 67
Raccordement	Pigtail, 0,3 m, M12, 5 pôles
Câble de raccordement	VK ... /5
Plus d'informations/d'accessoires	https://www.di-soric.com/210936