

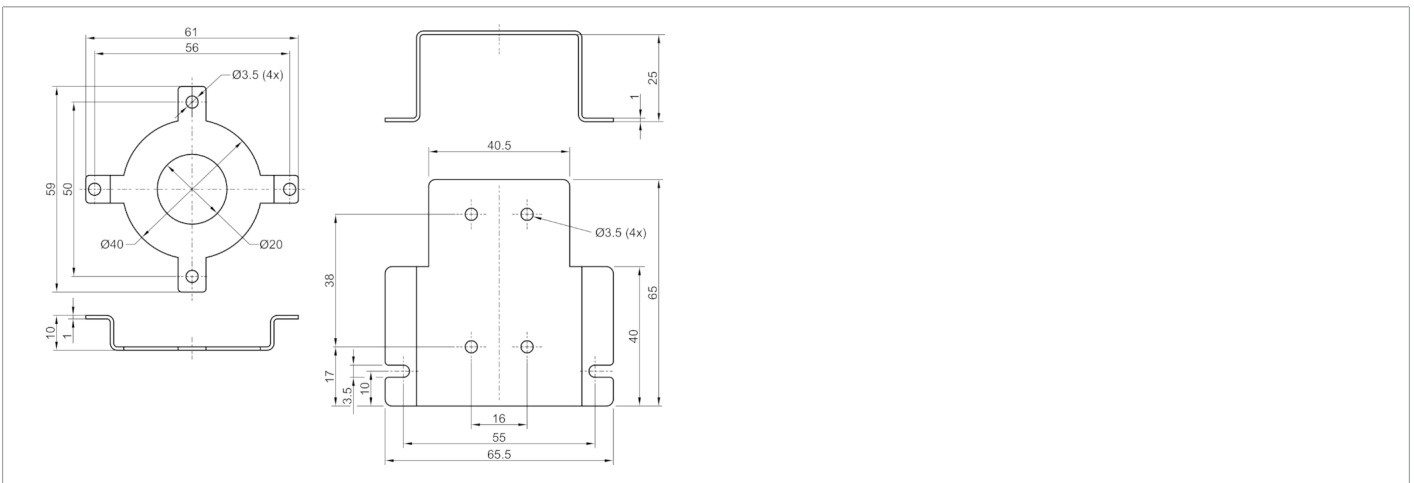
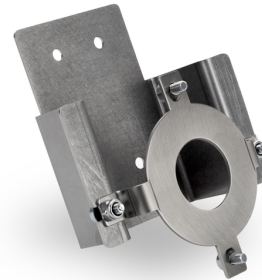


213691

HS-BE-DOME-MP-VS-M3

Système de-BE-DOME-CS60

- Installation facile des lampes de la série DOME sur le CS-60
- Attache en acier inoxydable



Caractéristiques techniques (typ)

Dimensions du boîtier	65 x 65,5 x 35 mm
Matériau du boîtier	Acier inoxydable
Composants	Plaque de retenue
Convient pour	Capteurs de vision - CS 60, BE-DOME 100/70 ..., BE-DOME 170/110 ...
Contenu de la livraison	2 pièces en tôle pliée, Matériel de fixation

Plus d'informations/d'accessoires

<https://www.di-soric.com/213691>