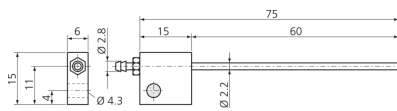




- 用于将镜头上的污物和沉积物吹扫干净
- 用于连接至气动单元的软管接头 M5
- 可弯曲



功能



技术数据 (典型)

+20°C, 24 V DC

长度 60 mm

外壳材料 金属

组件 吹扫装置

特点 可弯曲, 用于角型和槽型光电开关

适合用于 槽型/角型光电开关

更多信息 / 附件

<https://www.di-soric.com/200622>