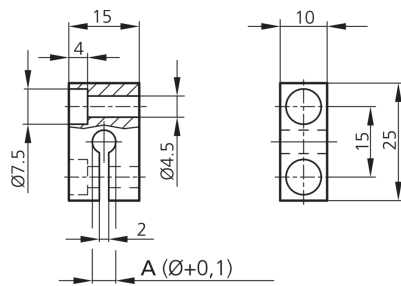




- 环形夹紧装置
- 坚固的外壳
- 易于装配
- 固定调试



<b>技术数据 (典型)</b>	<b>+20°C</b>
孔距	15 mm
固定	钻孔, 夹紧螺栓
外壳尺寸	15 x 10 x 25 mm
夹紧直径	A: 5.0 mm
外壳材料	铝 (黑色, 阳极氧化)
组件	端子台
型式	长方体
产品系列	Z-UBT-KL-MS 安装系统
<b>更多信息 / 附件</b>	<a href="https://www.di-soric.com/200798">https://www.di-soric.com/200798</a>