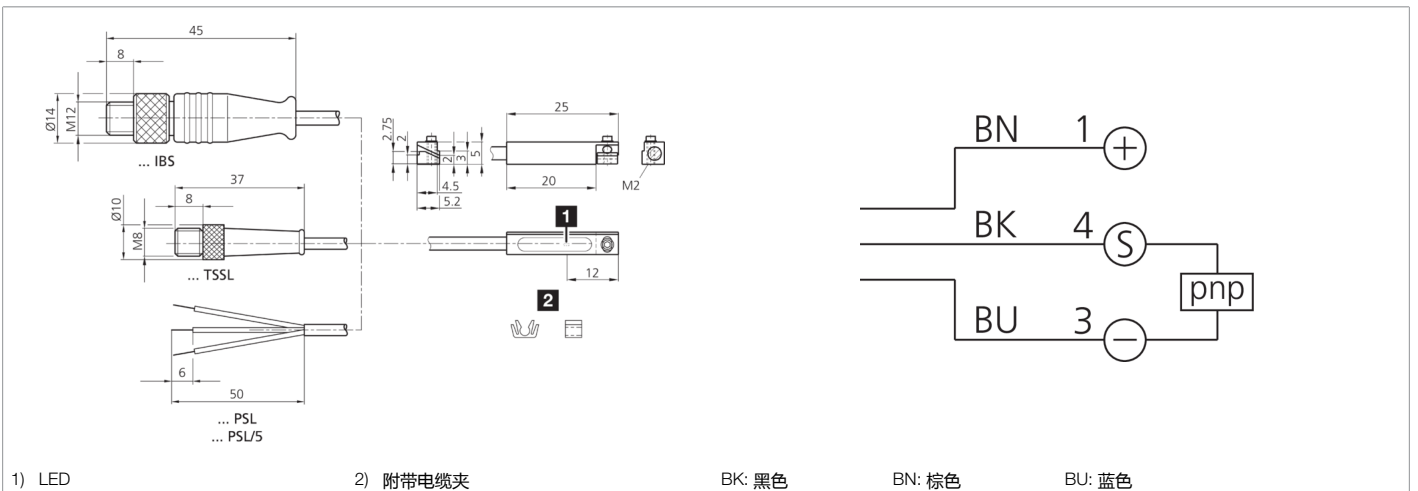
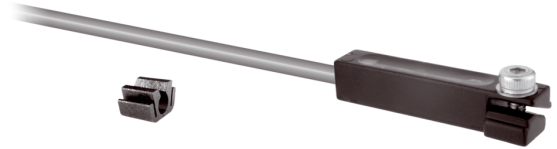




201137
MZEK 25 PSLK
气缸传感器

- 用于带有 T 型槽的气动缸
- 金属外壳
- 夹紧楔块固定，气缸上没有压紧点
- 精确的补充校准
- 纯电子式
- 防护等级高
- 用于在圆形、拉杆和异形气缸上装配的附件，可选购



功能										CE	UK CA	
----	--	--	--	--	--	--	--	--	--	----	----------	--

技术数据 (典型)	+20°C, 24 V DC
电流负载能力	200 mA, 抗短路, 反极性保护
工作电压	10 ... 30 V DC
空载电流 (最大)	10 mA
绝缘耐压强度	500 V
气缸槽	T 型槽, 可以从上方装入到槽中
固定	夹紧楔块 (内六角头, 扳手开口度 1.5 mm)
外壳材料	锌压铸件
电缆材质	PUR
防护等级	III, 在安全特低电压下工作
开关输出端	pnp, 200 mA, NO, 抗短路
电压降 (最大)	2 V
断流容量	< 6 W (30 V, 200 mA)
再现性	0.1 mm
显示	LED 黄色 - 输出信号
开关频率	1000 Hz
工作环境温度	-25 ... +70 °C
防护等级	IP 68 (设备和电缆) / IP 67 (连接插头)
连接	电缆, 2.5 m, 3 针

更多信息 / 附件	https://www.di-soric.com/201137
------------------	---