

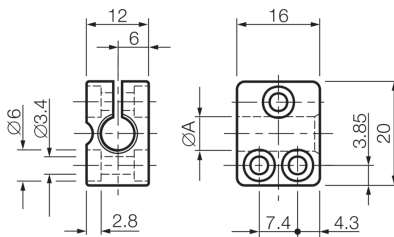


201628

SH 4

传感器支座

- 用于直径 4 mm 或螺纹 M4 的圆柱形传感器
- 固定调试
- 基于一体式结构，装配/停机时间缩短
- 传感器更换，不会改变支座位置



#### 技术数据 (典型)

固定	+20°C
外壳尺寸	钻孔
夹紧直径	12 x 16 x 20 mm
外壳材料	A: 4.0 mm
组件	塑料 (PA, 6 GK)
特点	传感器支座
适用于	无固定止挡
供货范围	传感器 $\varnothing$ 4 mm
	传感器支座

#### 更多信息 / 附件

<https://www.di-soric.com/201628>