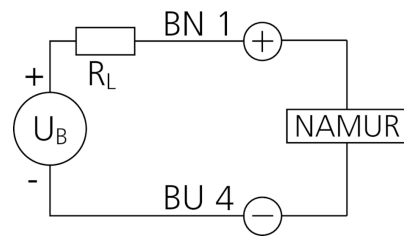
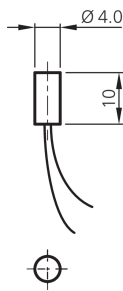
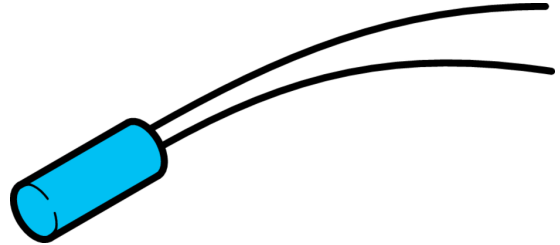


202833

DCC 4.0 V 0.8 NAMUR-K

电感式接近传感器

- 符合 NAMUR 的规格
- 工作电压 5 ...30 V DC
- 输出电流最大 1 mA，采用阻尼接近开关时
- 输出电流最小 2.2 mA，采用非阻尼接近开关时
- 高可挠性的电缆
- 接通脉冲抑制
- LED



BN: 棕色

BU: 蓝色

功能												
											CE	

技术数据 (典型)	+20°C, 24 V DC
工作电压	7.7 ... 9 V DC
绝缘耐压强度	根据 IEC 60947-5-2 (7.2.3.1)
内装方式	齐平
直径	Ø 4.0 mm (直径)
外壳长度	10 mm
外壳材料	不锈钢
电缆材质	PVC
防护等级	III, 在安全特低电压下工作
工作原理	电感式
评估	数字量
型式	气缸
产品系列	NAMUR
开关输出端	NAMUR, < 1 mA
电压降 (最大)	2 V
感应距离 (SN)	0.8 mm
标准测量板	4 x 4 x 1 mm
开关频率	10000 Hz
工作环境温度	-25 ... +70 °C
防护等级	IP 67
连接	电缆, 1.0 m, 2 针, A 编码

更多信息 / 附件	<a href="https://www.di-soric.com/202833">https://www.di-soric.com/202833</a>
-----------	---