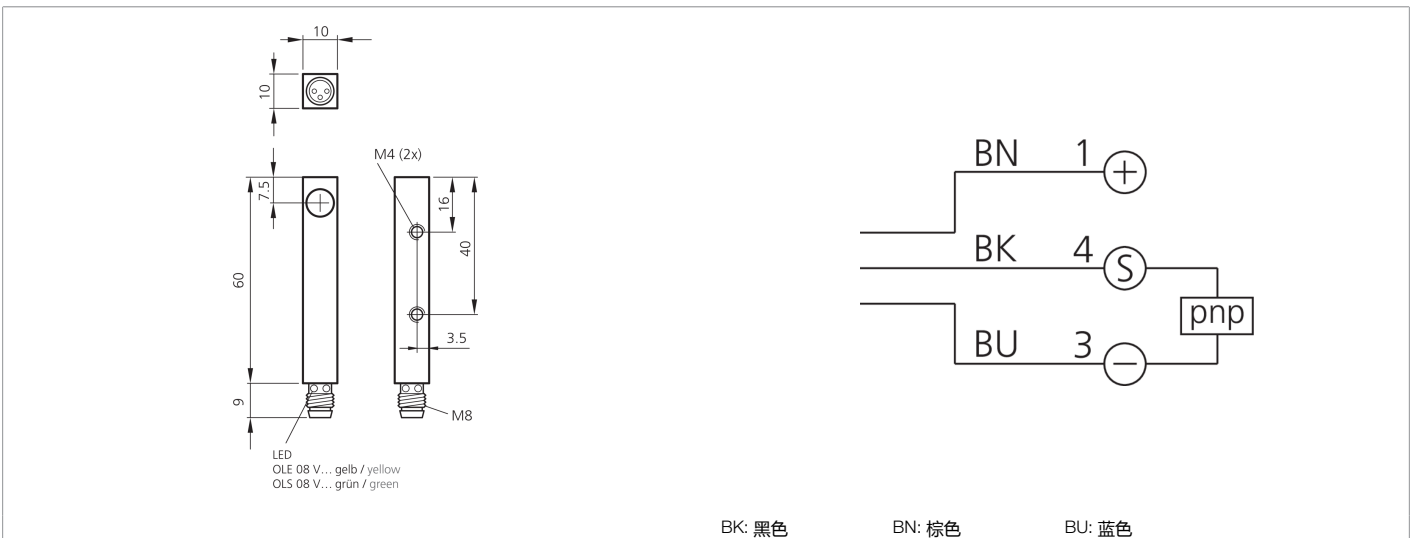
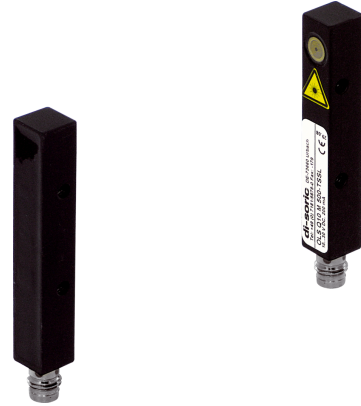




202970
OLE Q10 M 500 P1K-TSSL
激光对射式光电开关，接收器

- 紧凑的型式
- 高分辨率，开关准确度，开关频率
- 坚固的金属外壳



| 功能 | | | | | | | | | | | |
|----|--|--|--|--|--|--|--|--|--|--|--|
| | | | | | | | | | | | |

| 技术数据 (典型) | +20°C, 24 V DC |
|-----------|-----------------|
| 工作电压 | 10 ... 35 V DC |
| 空载电流 (最大) | 30 mA |
| 绝缘耐压强度 | 500 V |
| 外壳尺寸 | 10 x 10 x 60 mm |
| 外壳长度 | 10 mm |
| 机箱高度 | 10 mm |
| 外壳宽度 | 60 mm |
| 外壳材料 | 锌压铸件 (黑色, 涂漆) |
| 材料 | 玻璃 (窗口) |
| 防护等级 | III, 在安全特低电压下工作 |
| 工作原理 | 对射式光电开关 |
| 评估 | 数字量 |
| 型式 | 长方体 |
| 组成部分 | 接收器 |
| 开关输出端 | pnp, 200 mA, NC |
| 电压降 (最大) | 2.5 V |
| 光源 | 激光 |
| 抗环境光 | 5 kLx |
| 作用距离 | 0 ... 500 mm |
| 分辨率 | Ø 0.2 mm |



202970

OLE Q10 M 500 P1K-TSSL

激光对射式光电开关，接收器

| | |
|-----------|---|
| 技术数据 (典型) | +20°C, 24 V DC |
| 开关滞后 (最大) | 0.1 mm |
| 再现性 | < 0.1 mm |
| 灵敏度调整 | 没有调整元件 |
| 开关频率 | 2000 Hz |
| 工作环境温度 | 0 ... +50 °C |
| 防护等级 | IP 67 |
| 连接 | 插头, M8, 3 针 |
| 更多信息 / 附件 | https://www.di-soric.com/202970 |