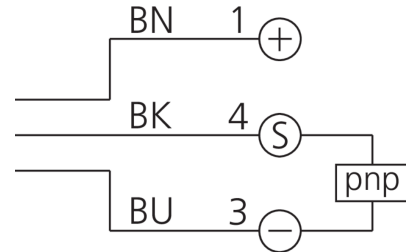
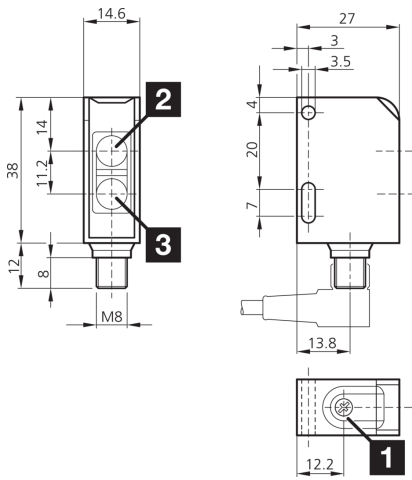


206160  
OR 6-41 K 4 P2-T3  
镜反射光电开关

- 远作用距离
- 可见红光，光斑小
- 偏振滤光片
- 灵敏度可调
- 紧凑的型式
- 通用装配
- 开关状态显示 LED



1) 电位计  
2) 光轴 (E)

3) 光轴 (S)

BK: 黑色

BN: 棕色

BU: 蓝色

功能



技术数据 (典型)

+20°C, 24 V DC

工作电压	10 ... 30 V DC
空载电流 (最大)	25 mA
外壳尺寸	38 x 27 x 15 mm
外壳长度	27 mm
机箱高度	38 mm
外壳宽度	15 mm
外壳材料	塑料
材料	塑料 (窗口)
防护等级	III, 在安全特低电压下工作
工作原理	镜反射光电开关
评估	数字量
型式	长方体
开关输出端	pnp, 100 mA, NO
光源	LED
颜色	红色
波长	630 ... 670 nm
调制	调制
抗环境光	5 kLx
感应距离	400 ... 4000 mm (R55), 900 ... 9000 mm (R 84), 1000 ... 10000 mm (R 100x100)



206160

OR 6-41 K 4 P2-T3

镜反射光电开关

<b>技术数据 (典型)</b>	<b>+20°C, 24 V DC</b>
作用距离	400 ... 10000 mm
基准反射镜	附带反射镜 R55
灵敏度调整	电位计
开关频率	500 Hz
工作环境温度	-25 ... +60 °C
防护等级	IP 67
连接	插头, M8, 3 针
连接电缆	TK ...
<b>更多信息 / 附件</b>	<b><a href="https://www.di-soric.com/206160">https://www.di-soric.com/206160</a></b>