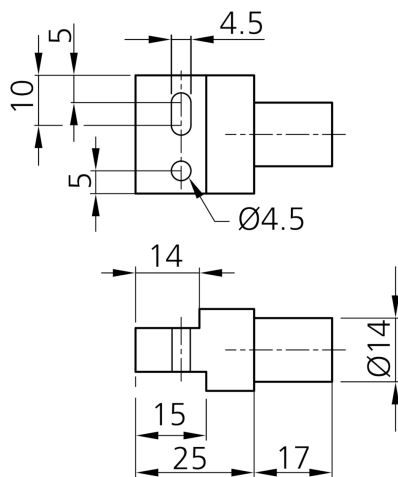
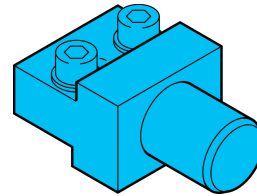




206408  
SH-BEK  
固定元件 BEK

- 具有高挠性的多种支架系统
- 通用装配
- 无级校准
- 坚固的结构



**技术数据 (典型)**

直径

**+20°C**

A: 14 mm

外壳材料

铝 (黑色, 阳极氧化)

组件

传感器支座

适用于

背光源、点光源和暗视野光源, 夹紧螺栓 14 mm

产品系列

Z-UBT-KL-PH 产品支架

**更多信息 / 附件**

<https://www.di-soric.com/206408>