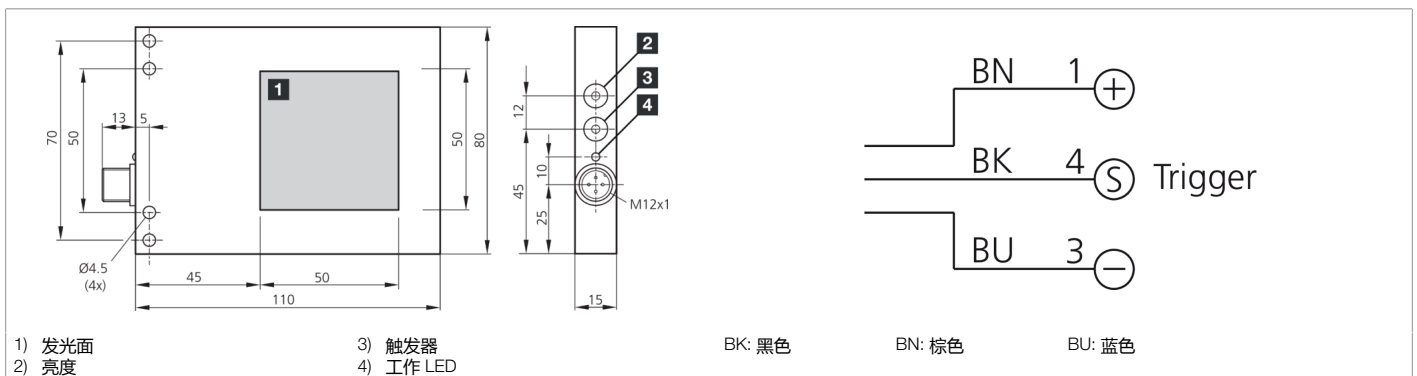
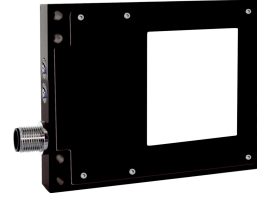


206803

BEK-F50/50-G0TI-IBS

背光源

- 在整个电压范围内光强度恒定
- 均匀的照明区域
- 高效率
- 光强度可调



功能										

技术数据 (典型)	+20°C, 24 V DC
工作电压	15 ... 35 V DC (Supply Class 2)
空载电流 (最大)	160 mA (24 V DC)
功率	3.9 W (24 V DC)
反极性保护	是
发光面	50 x 50 mm
外壳材料	铝 (黑色, 阳极氧化)
材料	乳白色 PC 光扩散塑料 (保护光学元件)
防护等级	III, 在安全特低电压下工作
风险组 (DIN EN 62471)	无危险类
许可	UL
型式	背光源
特点	触发输入端
高电平触发输入端	3.3 ... 35.0 V
低电平触发输入端	< 2.8 V
光源	LED
颜色	红外
波长	850 nm
发射角 FWHM	120°
管制	集成式功率控制
显示	LED 绿色 - 运行显示
冲击/振动负荷	30 g, 11 ms / 10 ... 55 Hz, 1.0 mm
工作环境温度	0 ... +40 °C
防护等级	IP 67
连接	插头, M12, 3 针
连接电缆	VK ...



206803

BEK-F50/50-G0TI-IBS

背光源

[更多信息 / 附件](#)

<https://www.di-soric.com/206803>