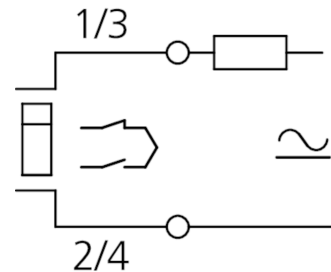
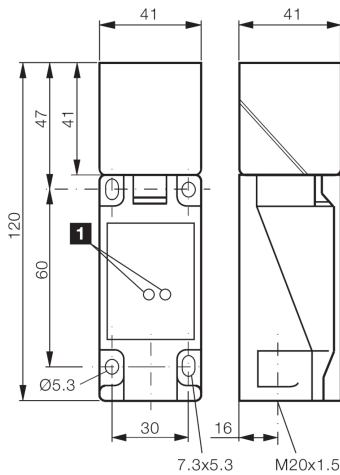




207574
UCCR 40 K 20 SO-KL
电感式接近传感器

- 工作电压 20 ...250 V AC/DC
- 开关功能 NO/NC 可切换
- 塑料外壳
- LED



1) LED

功能													CE	
----	--	--	--	--	--	--	--	--	--	--	--	--	----	--

技术数据 (典型)

工作电压	20 ... 250 V AC/DC
绝缘耐压强度	500 V
内装方式	齐平
外壳尺寸	41 x 41 x 120 mm
外壳长度	120 mm
机箱高度	41 mm
外壳宽度	41 mm
外壳材料	塑料 (PA)
工作原理	电感式
评估	数字量
型式	长方体
产品系列	INU 交直流通用版
开关输出端	400 mA, AC/DC
感应距离 (SN)	20 mm
标准测量板	60 x 60 x 1 mm
开关滞后 (最大)	15 %
开关频率	15 Hz
工作环境温度	-25 ... +70 °C
防护等级	IP 54
连接	端子, A 编码



207574

UCCR 40 K 20 SO-KL

电感式接近传感器

[更多信息 / 附件](#)

<https://www.di-soric.com/207574>