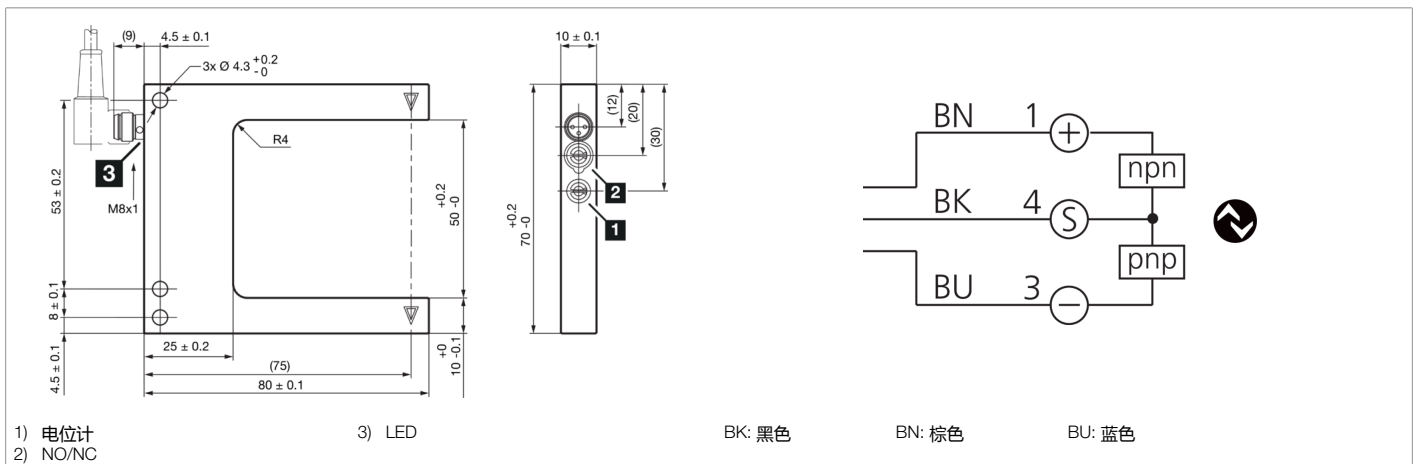
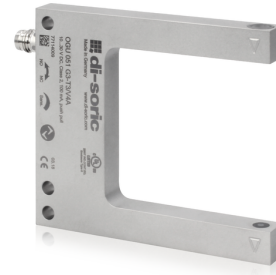




210892
OGU 051 G3-T3/V4A
槽型光电开关

- 用于制药和食品饮料行业的坚固不锈钢外壳
- 4 种作为 IO-Link 参数的运行模式
- 作为 IO-Link 参数的吸合/切断延迟
- 利用 IO-Link 进行诊断
- 灵敏度可调
- 高开关频率
- 亮通/暗通
- 明亮的环形 LED
- 防护等级高



功能												

技术数据 (典型)	+20°C, 24 V DC
工作电压	10 ... 30 V DC
空载电流 (最大)	30 mA
绝缘耐压强度	500 V
内侧边长	55 mm
外壳尺寸	70 x 80 x 10 mm
外壳长度	80 mm
机箱高度	70 mm
外壳宽度	10 mm
外壳材料	不锈钢 (V4A, 1.4404 / AISI 316L - 1.4571 / AISI 316Ti)
防护等级	III, 在安全特低电压下工作
工作原理	光学
评估	数字量
型式	槽型
操作模式	标准, 高分辨率, 功率, 速度
开关输出端	推挽式, 100 mA, NO/NC, 可切换
接口	IO-Link (V1.1, COM2 38.4 kBd, 智能传感器配置文件)
光源	LED
颜色	红色
调制	调制
槽口宽度	50 mm
分辨率 (出厂设置)	0.3 mm (标准)
再现性 (出厂设置)	0.02 mm (标准)



210892
OGU 051 G3-T3/V4A
槽型光电开关

技术数据 (典型)	+20°C, 24 V DC
分辨率 (标准)	0.3 mm
再现性 (标准)	0.02 mm
分辨率 (高分辨率)	0.2 mm
再现性 (高分辨率)	0.02 mm
分辨率 (功率)	1 mm
再现性 (功率)	0.02 mm
分辨率 (速度)	0.3 mm
再现性 (速度)	0.02 mm
灵敏度调整	电位计或者 IO-Link
开关频率 (出厂设置)	5000 Hz (标准)
开关频率 (标准)	5000 Hz
开关频率 (高分辨率)	1500 Hz
开关频率 (功率)	250 Hz
开关频率 (速度)	8000 Hz
工作环境温度	-25 ... +60 °C
防护等级	IP 67
连接	插头, M8, 3 针
连接电缆	TK ...
更多信息 / 附件	https://www.di-soric.com/210892