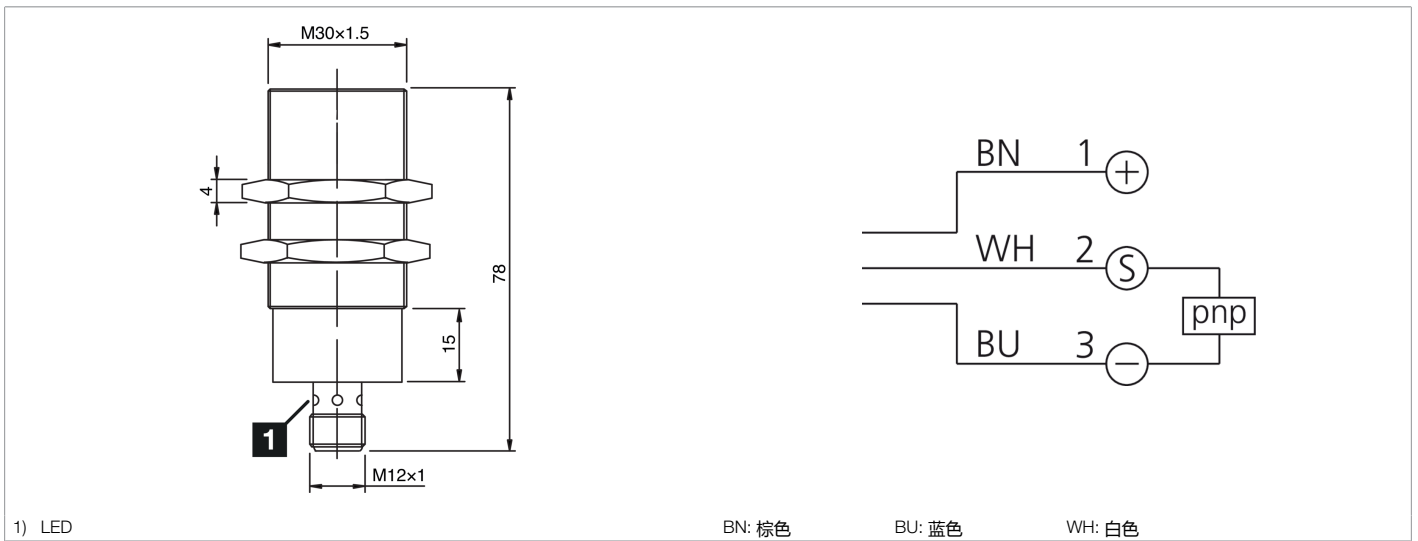
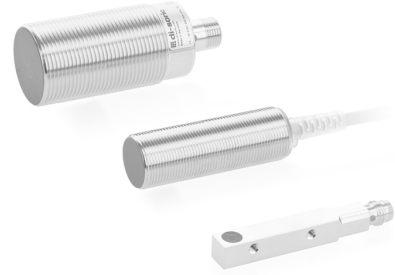




**213277**  
**INS-M30-B10PO-B3**  
**电感式接近传感器**

- 一倍感应距离
- 金属插头 M12
- 短路保护
- 开关状态显示 LED
- 防护等级高



功能													CE	
----	--	--	--	--	--	--	--	--	--	--	--	--	----	--

技术数据 (典型)	+20°C, 24 V DC
工作电压	10 ... 30 V DC
内部功耗	10 mA
绝缘耐压强度	< 500 V DC
内装方式	齐平
螺纹	M30 x 1.5
外壳长度	78 mm
外壳材料	黄铜 (镀镍)
防护等级	III, 在安全特低电压下工作
工作原理	电感式
评估	数字量
型式	螺纹
特点	一倍感应距离
产品系列	INS-100 标准版
开关输出端	pnp, 200 mA, NC
电压降 (最大)	1.5 V DC
感应距离 (SN)	10 mm
标准测量板	30 x 30 x 1 mm
开关滞后 (最大)	< 10 %
LED Anzeige	是
开关频率	900 Hz



213277

INS-M30-B10PO-B3

电感式接近传感器

技术数据 (典型)

+20°C, 24 V DC

工作环境温度

-25 ... +70 °C

防护等级

IP 67

连接

插头, M12, 3 针, A 编码

更多信息 / 附件

<https://www.di-soric.com/213277>